

Vorsprung durch Technik [www.audi.co.jp](http://www.audi.co.jp)



Audi Q7



3 WARRANTY

新車登録日から3年間（走行距離無制限）  
の長期保証が受けられます。

24 EMERGENCY ASSISTANCE

365日24時間、エマージェンシー  
アシスタンスが受けられます。  
（新車登録日から3年間）

F FREEWAY FLY

新車登録日から3年間  
（走行距離5万km以内）に必要な  
メンテナンス、法定点検が  
すべて無料になります。

アウディジャパン株式会社

東京都世田谷区尾山台2丁目30番6号 アウディ本社ビル 〒158-8560

アウディ コミュニケーションセンター ☎ 0120-598106

アウディジャパン ホームページ [www.audi.co.jp](http://www.audi.co.jp)

●カタログ写真は、日本で販売される車両とは仕様が異なる場合があります。

●本仕様・装備・諸元は予告なく変更される場合があります。

このカタログの内容は、2008年7月現在のものです。

1899

歴史の始まり。



自分の理想とする車を造るため、アウグスト・ホルヒが自ら名をつけた新会社「ホルヒ社」を設立。

1932

4社連合、アウトウニオン誕生。



ホルヒ、アウディ、DKW、ヴァンダラーが手を組み、アウトウニオン(Auto Union)を結成する。

1933

エアロダイナミクスの先駆者に。



世界初となる風洞実験を開始し、エアロダイナミクスの分野を大きくリードしていく。

1934

伝説のマシン“シルバーアロー”誕生。



ミッドシップ・フォーミュラカー“シルバーアロー”が誕生。数々のレースで勝利し、現在のF1マシンの原型となる。

問い続けるから、前進できる。  
不変の哲学が貫かれたAudiの歴史。

常識を疑わなければ、何も生まれない。今を肯定するだけでは、何も変わらない。  
1899年の誕生以来、Audiは絶えず現状にとどまることなく、その先にあるものを求め続けてきました。  
世界を驚嘆させたサーキットでの勝利も、時代を一変した革新的なテクノロジーも、  
まだ見ぬ答えを追求する哲学が生み出したもの。  
問い続けるから、前進できる。これまでも、これからも。  
さらなる洗練へ。

すべてを美しく圧倒する、類のない個性。

Audiが創造したパフォーマンスSUV、Audi Q7。

1937

人類史上初の400km/hオーバーを記録。



520psを発生するハイパワーマシン“Type C”が、前人未踏の406.3km/hを歴史に刻む。

1938

世界初の重量実験。



ボディ強度の向上とさらなる安全性の飛躍を目指して、世界初となるクラッシュテストを行った。

1980

Audi quattro、世界デビュー。



量産車用車として世界初のフルタイム4WDシステムを搭載。その高い信頼性が世界中で絶賛される。

1981

WRCに初参戦、そして初優勝。



Audi quattroがWRC(世界ラリー選手権)の舞台へ。初参戦ながら初優勝という快挙を成し遂げる。

1986

世界を驚嘆させた、クワトロの真価。



Audi 100が驚かされたスキーのジャンプ台を切り切るTVCMを公開。クワトロの実力を世に知らしめた。

1991

常識を打ち破ったフルアルミニウムボディ。



世界初のフルアルミニウムボディを開発。安全性と走行性能を飛躍的に高める次世代のテクノロジーとして注目を集める。

2002

ルマン24時間耐久レース、三連覇を達成。



F1エンジン4台搭載したR8が、世界で最も過酷と言われるルマン24時間耐久レースを3年連続で制覇。

2006-2008

史上初、ディーゼルエンジンでルマン制覇。



2006年、異色のV6ディーゼルエンジン、TDIを搭載したR10でルマン初優勝。続く2007年、2008年も制覇し、三連覇を達成。

まぎれもない、Audiの結晶。  
パフォーマンスSUV、Audi Q7。

たったひとりの、たったひとつの疑問が、これほどの胸高鳴る物語を生み出すとは誰が想像したろう。場所は、1977年のスカンジナビア半島。氷雪上で4WD車の走行テストを行っていたAudiのエンジニアが「四輪駆動の卓越した走行安定性を乗用車に活かさないものか？」そう考えたのが始まりだった。この斬新なアイデアを基にトライ&テストを繰り返して完成した、Audiの代名詞でもあるフルタイム4WD「クワトロ」。その類い稀な走破性は、開発段階においても今なお語り継がれる伝説を生み出した。全面が雪で覆われ、最大傾斜率33%もの勾配を持つツアラッハー峠を、サマータイヤで力強く駆け上がったのである。開発者の歓喜は、すぐさま世界中のモーターファンの驚嘆へと変わる。いかなる路面も意のままに駆けるクワトロの圧倒的な運動性能は、WRC(世界ラリー選手権)をはじめ世界最高峰のレースをレコードタイムで次々と制覇。現在に至るまで、数々のチャンピオンシップをもたらす。25年以上も前に、誰よりも早くこの4WDを量産用自動車に搭載したAudi。今、そのポテンシャルを余すところなく発揮するために、たまたひとつの解答を導き出した。Audiが初めて世に送る、まったく新しいSUV「Audi Q7」。情熱も、革新も、そして弛まぬ進化を続けるクワトロも、すべてを秘めて、今、新たなストーリーを描き始める。



あらゆる路面を支配する、  
革新のフルタイム4WD クワトロ。

快適性や積載能力を高い次元で満たしながらレースカーを彷彿とさせるパフォーマンスも融合。これからのSUVをリードするAudi Q7。コーナーが続く街並みを、どこまでも延びるハイウェイを、意のままに揺るぎなく駆け抜ける。その強靱な脚力を担うAudi独自のフルタイム4WDシステム「クワトロ」。“非対称/ダイナミックトルク配分”により、トルク重視のエンジン特性を最大限に活かし、路面や走行状況に応じて最適なバランスへと駆動力を自在に制御。グリップ力が最も必要とされるタイヤに同時にパワーを与えることで走行安定性を確保するとともに高いセーフティも実現します。ハイウェイやタイトに続く連続コーナーはもちろん、荒れた路面まで。道を選ばないその走りは、Audi Q7専用でセッティングされた最新世代のESP（エレクトロニックスタビライゼーションプログラム）と相まって、SUVが持つ優れた走破性をさらなるステージへと高めました。





Q7 4.2 FSI quattro 190 kW (260 PS) 4x4

www.audi.com





強靱なだけでは、  
エンジンを名乗れない。

ただ単にパワーを誇示するだけではAudiのエンジンにはなれない。オンロードではスポーティに、オフロードではパワフルに、SUVならではのあらゆる走行状況を考慮し、すべての道でドライバーに喜びを与えられるエンジンこそがAudi Q7には求められました。そこで、独自の直噴システム“FSI”に代表されるアウディの最新エンジンテクノロジーを注ぎ込み、プレミアムSUVに相応しいパワーユニットとして完成した新開発の4.2リッター V8 FSIエンジンとアウディ初となる3.6リッター V6 FSIエンジン。4.2リッターは最高出力257kW (350ps)、最大トルク440Nm (44.9kgm)を悠然と放ち、3.6リッターの最高出力は206kW (280ps)、最大トルクは360Nm (36.7kgm)に達する。ともに幅広い回転域で脚のすく加速を発揮するこのエンジンには、V型エンジンの常識を塗り替える軽量かつコンパクトな設計を採用。さらにこのFSIテクノロジーを搭載することで、圧倒的なパワーに加え、燃料一滴一滴を無駄なく推進力へと昇華させる低燃費も実現。その心地よいエキゾーストノートが、その滑らかにパワフルな加速が、ステアリングを握るすべてのドライバーの鼓動を高鳴らせます。

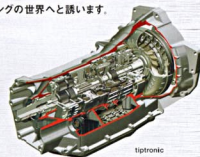


4.2 V8 FSI Engine



## スポーツマインドに響く、 6速ティプトロニック。

たとえばコーナーを曲がりきった時、アクセルを踏み込んだ瞬間から力強く伸びゆく推進力。Audiのエンジニアは圧倒的ポテンシャルを秘めた4.2リッター V8/3.6リッター V6 FSIエンジンのパワーをロスなくホイールに伝達するために、高トルクエンジンに最適なオートマチックトランスミッションを開発しました。Audi Q7に採用された6速ティプトロニックには、アクセルペダルの踏み方や車速などからドライバーの運転スタイルを自動的に認識し、変速プログラムマップを選択するDSP(ダイナミックシフトプログラム)を採用。さらにシフトアップ/ダウンの変速点がエンジン高回転側に切り替わり、よりシャープなドライビングが愉しめるスポーツプログラムも組み込んでいます。これにより、まるでスポーツカーを操っているかのような俊敏な加速やクイックなレスポンスを発揮。さらなるスポーツドライビングの世界へと誘います。





視界を思いのままに操る、  
進化した車高調整システム。

自分好みにセッティングした見晴らしのよいアイポイントで、大きなボディを自在に操れる。Audi Q7のステアリングを握る喜びはパフォーマンスに加え、新しいSUVの愉しみ方と出逢えることです。5つの走行モードが選べ、最低地上高を135mmから240mmの範囲内で調整する最新のアダプティブエアサスペンション\*。たとえば車高が最も低く、走行時の安定性が飛躍的に向上するダイナミックモードを選択して高速クルージングへ、あるいは、車高が最も高いリフトモードを選び、路面状況を選ばないラフロードドライビングへ、モードの切り替えはcockpitのMMIマルチメディアインターフェイスで簡単に操作でき、さらに走行中の負荷に応じて自動的にモードをセレクトする機能も備えています。また、スムーズな荷物の積み降ろしや乗員の乗り降りに貢献するローディングモードを新たに設定。従来のSUVには少ない日常的なドライビングシーンに着目した利便性が、オーナーの毎日をよりアクティブに演出します。

\*オプション装備



アダプティブエアサスペンション(オプション)

全身に、Audiの美学。



## その雄大なフォルムに 秘めた洗練。

内面から湧き出る真の美しさは、いかなる場所に身を置いても隠すことはできません。近代的な街並みの風景によく映える、優雅で逞しいAudi Q7のフォルムもまた同じ。そのプレミアム感漂うオーラは、たとえ狂鬱な自然の中にあっても色褪せることないエレガンスと洗練さを纏っています。まさしくAudiのファミリーであることを主張するシングルフレームグリル。そこから美しいラインが印象的なVシェイプ ボンネットを伝い、ルーフへと伸びゆくショルダーライン。そしてリヤでひときわ目を引くのは、S字ラインを描きながらサイドボディまで回り込む、斬新なデザインのテールゲート。また、流線型のサイドビューが示唆するように、Audi Q7には他のSUVとは一線を画す最新のエアロダイナミクスを実現しました。フロントフェイスからリヤエンドまで、Audiのデザインテクノロジーのすべてを注ぎ込んだフォルムは、どのアングルから眺めてもその存在がプレミアムであることを雄弁に語りかけてきます。





欲望に、鼓動に、呼応する。ただひとつの場所。

それはまるで、もうひとりの運転者。  
直感のままに操れる、知能的コックピット。

体格や身長、運転のスキルにとられることなく、誰でも快適にシートに身を委ねダイナミックなドライビングが愉しめること。Audi Q7のコックピットはドライバーオリエンテッドの考えに基づき人間工学を反映させ、室内を仕立てました。たとえば最適な固さを備えたドライバースシート。長時間の運転でも疲れにくく、常に優しくドライバーの身体をサポートします。また前方のスイッチ類は、ふと手を伸ばした場所に必要なスイッチがある、そんな心地よさを感じる理想的なポジションに配置。センターコンソールも運転席に傾けた立体的な形状にするなど、細部に至るまで操作性を最優先に考えられています。その象徴のひとつであるMMIマルチメディア インターフェイスのコントローラー。オーディオはもちろん、384MHzのCPUにより、スムーズかつ迅速なルート検索が可能なナビゲーションの操作から、オプション装備のアダプティブエアサスペンションの車高調整まで、指先ひとつで簡単に多彩な機能を引き出すことが可能です。そしてセンターに備えられたディスプレイは、多彩な3Dマップで分かりやすくルートを表示するナビ画面をはじめ、様々な情報を映し出してドライバーをサポート。最新鋭のテクノロジー、優れた機能性、そしてクラフトマンシップが漂うラグジュアリー。そのすべてを満たした空間が、あらゆるドライバーを包み込みます。



MMI マルチメディアインターフェイス



“自由”を載せて走る喜び。シーンに合わせて姿を変える7シート インテリア”。

スポーツギヤを積み込んで、一人きりで目的地へ向かう時。家族や友人と時間を共有し、気ままなロングドライブへと出掛ける時。Audi Q7には、いかなる場面もオーナーの想いにフレキシブルに対応する7シーターを採用しました。計28通りのシートアレンジにより、マウンテンバイクなどの大型アイテムはもちろん、フィッシングロッドやスキーボードのようなロングアイテムも、余裕をもって収納します。2列目、3列目シートはすべて独立した可倒式で、容易にフラットな積載エリアを確保できるとともに床下収納も備えるなど、行き届いた利便性を実現。また最大7名を乗せた際も、ドライバーには最上のスポーツダイナミズムを、助手席や後席に座る方には至上の寛ぎを約束。その自由自在な愉しさが、どこまでも遠くへ向かわせるに違いありません。

※オプション装備：3.6 FSI quattro



パノラマサンルーフ (オプション)  
後方のシートに当たるまで全面的に傾上を仰ぐ、3分割タイプのパノラマサンルーフ。最前方のガラスサンルーフは電動サルト/スライド機構を備え、最大490mmまで開放可能。サルトのガラスにもサルト機構を装備。乗る方すべても開放感で包み込みます。



“自由”を載せて走る欲び。シーンに合わせて姿を変える7シート インテリア。

スポーツギヤを積み込んで、一人きりで目的地へ向かう時。家族や友人と時間を共有し、気ままなロングドライブへと出掛ける時。Audi Q7には、いかなる場面もオーナーの想いにフレキシブルに応える7シーターを採用しました。計28通りのシートアレンジにより、マウンテンバイクなどの大型アイテムはもちろん、フィッシングロッドやスノーボードのようなロングアイテムも、余裕をもって収納します。2列目、3列目シートはすべて独立した可倒式で、容易にフラットな積載エリアを確保できるとともに床下収納も備えるなど、行き届いた利便性を実現。また最大7名を乗せた際も、ドライバーには最上のスポーツダイナミズムを、助手席や後座に座る方には至上の寛ぎを約束。その自由自在な愉しさが、どこまでも遠くへ向かわせるに違いありません。

※オプション装備：3.6 FSI quattro



パノラマサンルーフ (オプション)  
後方のシートに至るまで全面的に頂上を覆う、3分割タイプのパノラマサンルーフ。最前方のガラスサンルーフは電動サルト/スライド機能を備え、最大490mmまで開放可能。またリヤのガラスにもサルト機能を装備。乗る方すべてを開放感で包み込みます。



“自由”を載せて走る喜び。シーンに合わせて姿を変える7シート インテリア。

スポーツギヤを積み込んで、一人きりで目的地へ向かう時。家族や友人と時間を共有し、気ままなロングドライブへと出掛ける時。Audi Q7には、いかなる場面もオーナーの想いにフレキシブルに 대응する7シーターを採用しました。計28通りのシートアレンジにより、マウンテンバイクなどの大型アイテムはもちろん、フィッシングロッドやスノーボードのようなロングアイテムも、余裕をもって収納します。2列目、3列目シートはすべて独立した可倒式で、容易にフラットな積載エリアを確保できるとともに床下収納も備えるなど、行き届いた利便性を実現。また最大7名を乗せた際も、ドライバーには最上のスポーツダイナミズムを、助手席や後席に座る方には至上の寛ぎを約束。その自由自在な愉しさが、どこまでも遠くへ向かわせるに違いありません。

※オプション装備：3.6 FSI quattro



パノラマサンルーフ (オプション)  
後方のシートに至るまで全面的に頭上を覆う、3分割タイプのパノラマサンルーフ。最前方のガラスサンルーフは電動サルト/スライド機能を備え、最大490mmまで開放可能。またリヤのガラスにもサルト機能を装備。乗る方すべてを開放感で包み込みます。



行動範囲が、どこまでも。  
広大で機能的なラゲッジスペース。

アクセルを踏み込んでこそ分かる走りの魅力がある一方、Audi Q7にはひと目見ただけで伝わるポテンシャルの高さがあります。そのひとつが、リヤに備えた5つ目のドアの奥に広がるラゲッジスペースです。シートを取り外すことなく最大2,035ℓもの広さを実現したこの空間は、より簡単にラゲッジを積み込めるフラットな仕立て、Audi Q7で初めて採用されたアダプティブエアサスペンション<sup>®</sup>のローディングモードで車高を下げれば、大きな荷物の積載もよりスムーズに、このローディングモードはコックピットの他、ラゲッジスペース部分のボタンからも設定可能です。さらに、テールゲートはドアトリムやテールゲートハンドルからワンタッチでオープン/クローズが可能な電動開閉機能を備えるなど高い実用性を持ち合わせています。ふと思いついた時に、躊躇することなく目的地へ向かう。そんなオーナーの行動力にどこまでも応え、毎日をよりアクティブに彩ります。

※オプション装備

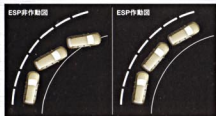


※写真は7人乗り仕様です。  
3.6 FSI quattroはオプションとなります。



トラブルを未然に回避するため、  
全身に張り巡らされた神経。

Audi Q7には、さらなるアクティブセーフティを実現する最新世代のESP (エレクトロニック スタビリゼーション プログラム) を専用に開発し採用しました。ブレーキ時や加速時の制御を変化させることで走行安定性をより高める“オフロードモード”を備えたこの最新プログラムは、悪路でのドライビングアシスト能力を飛躍的に向上させ、さらなる走破性も実現。ヒルディセントアシストはラフロードの下り坂を20km/h以下で走行中にタイヤが滑ると、ブレーキを働かせ速度を一定に維持します。また、常時ホイールの回転数をモニタリングするRSP (ロールスタビリティプログラム) も搭載。たとえば車体が傾き片側のホイール回転数が高まると、自動的にブレーキを 작동させ車体の姿勢を安定させます。ESPによりこれらのプログラムが統合されることで、ドライバーの限界を超えた領域においても同時に車両の挙動を制御し、正常な走行軌道を維持します。

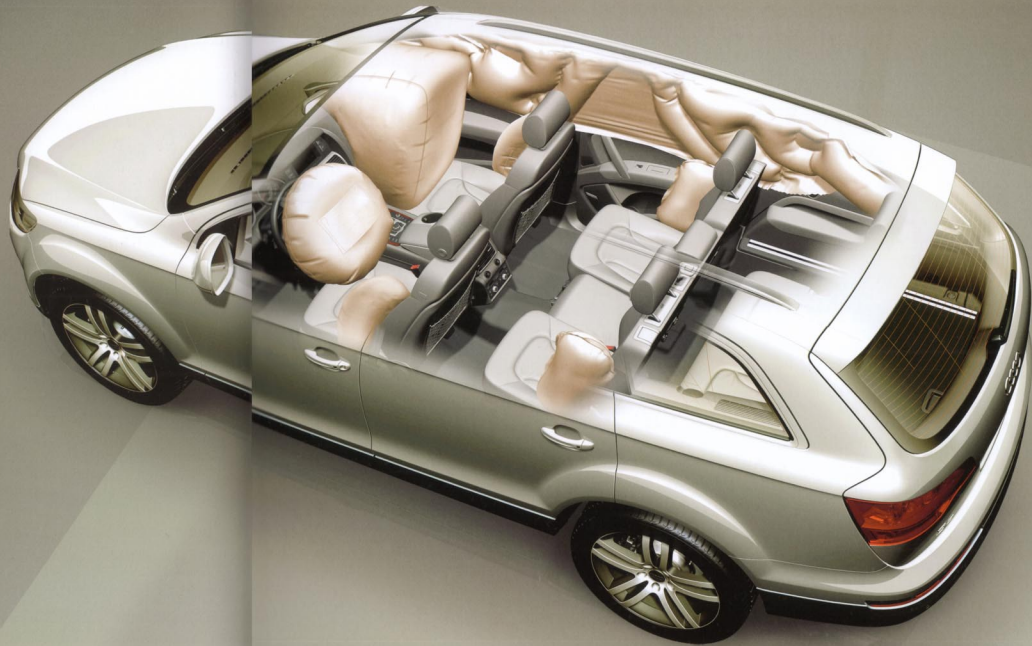


わずか0.04秒に凝縮された、  
セーフティへの想い。

ハイパフォーマンスカーに何より求められるもの、それは、その走行性能を包括する安全性能にほかなりません。Audi Q7には、全身にくまなく最新のセーフティテクノロジーが息づいています。特にパッシブセーフティにおいては、万が一のトラブルの際に前方後方のクラッシュゾーンが乗員のダメージを最小限に抑えるほか、軽量と剛性を同時に叶えるアルミニウムパネルを随所に使用し、より強靱なボディを実現しました。また直接的に乗員を保護するエアバッグには、衝突のインパクトに合わせて最適に膨張を調整する2ステージエアバッグをはじめ、わずか0.04秒で作動する運転席・助手席エアバッグ、フロント/2列目リヤシートのサイドエアバッグ、さらにサイドガード ヘッドエアバッグを採用するなど、3列目シート部分に至るまで充実したセーフティシステムが行き渡っています。この高い安全性能があるからこそ、あらゆる道でSUVとは思えないほどのスポーツドライビングが愉しめるのです。



すべての乗員の安全を最大限に確保する  
高剛性が特徴



すべての道を、独走の舞台へ。  
S-line Package

Audi Q7の際立つダイナミズムが、ドイツ本国の quattro GmbHによってさらなる次元へと飛躍する。佇む姿さえかつてない躍動感で満たす、全身に纏ったエアロパーツと精悍なアルミホイール。そしてドライバーの身体をしっかりとホールドするスポーツシートやスポーツステアリングホイールが、ドライビングの本能を強烈に呼び覚ます。Audi Q7が生まれ持つ走破性、そして与えられた独走の遺伝子。あらゆる道が、あなたの独壇場になる。



スポーツシート (フロント:エンボス加工 S-lineロゴ入り)  
本革仕様 (ベージュ)



マルチファンクション&ティプトロニックバルブ付本革巻き  
3スポークスポーツステアリングホイール (S-lineロゴ入り)



ドアシルプレート (S-lineロゴ入り)



S-lineエンブレム (フロントフェンダー)



<S-line 専用装備>

- S-line専用フロントバンパー/サイドラジエーターグリル/ドアストリップ/リヤディフューザー
- ボディ同色 フロント&リヤエプロン/サイドシル
- ブラック リヤディフューザー/ラジエーターグリル
- S-lineエンブレム (フロントフェンダー)
- Sスポーツデザイン アルミホイール (8Jx20インチ)+275/45R20タイヤ
- S-lineスポーツサスペンション
- スポーツシート (フロント:エンボス加工 S-lineロゴ入り)
- 本革仕様 (ベージュ/ブラック)
- ブラック仕様 ダッシュボード/ルーフレイニング
- マルチファンクション&ティプトロニックバルブ付本革巻き  
3スポークスポーツステアリングホイール (S-lineロゴ入り)
- S-line専用ディンプルタイプ本革巻きセレクトターフ
- S-line専用マントアルミニウムパネル
- ドアシルプレート (S-lineロゴ入り)

新次元のダイナミックな走りが味わえるAudi、そのドライブの愉しさをさらに高める様々な装備を採用しています。ご案内している装備は、標準およびオプション装備となります。設定についてはP.38をご覧ください。



**サーボトニック (速度感応式パワーステアリング)**  
低速時には軽い力でステアリングを操作できるようにアシスト力を大きく、高速時には安定したコントロールが得られるようにアシスト力を小さく調整。車速に応じてセンサーが最適なパワーステアリングを決定し、ストレスのないハンドリング感覚を維持します。従来の油圧式より部品が少ないこのシステムは、軽量化と、メンテナンスコストの軽減を実現。さらに、省エネルギー化により、燃費も向上させます。  
3.6 FSI quattro/4.2 FSI quattro



**アダプティブ クルーズコントロール**  
設定した速度でのオートクルーズ機能に加え、レーダーセンサーで前走車両との車間距離を、設定速度内で一定に保つアダプティブクルーズコントロール。Audi Q7では、このシステムがさらに進化。制動速度領域が0~200km/hまで拡大され、より安全なクルーズ走行が可能になります。  
※急制動時の安全性も高めるセーフティ機能ではありません。  
オプション: 3.6 FSI quattro/4.2 FSI quattro



**デラックス フルオートエアコンディショナー**  
運転席・助手席に加え、左右のリヤシートも独立した温度調整が可能で、エア吹き出し口の調整機能も備えた空調システム。3列目までのすべてのシートポジションで同等のエアコンディショニング効果が得られるとともに、花粉フィルターなどの快適装備も備えています。  
4.2 FSI quattro  
オプション: 3.6 FSI quattro



**BOSE サラウンドサウンドシステム (14スピーカー)**  
BOSE社との共同開発により、Audi Q7のキャビンに合わせて専用設計されたオーディオシステム。先進のAUDIOPILOT™ (走行ノイズ補正システム) を内蔵し、ロードノイズなどを感知すると自動的に音量、音楽信号を補正し、つねに最適な音質を維持します。総出力270Wで迫る奥行きのあるサウンドが楽しめます。  
3.6 FSI quattro/4.2 FSI quattro



**バンク&オルフセン アドバンスド サウンドシステム (14スピーカー)**  
デンマークが世界に誇るBang&Olufsenによる高品質サウンドシステム。アート作品を思わせるスピーカーを緻密な計算によって車内に配置。1,000W以上の豊かな出力で、上質なサラウンドサウンドをすみずみにまで響かせます。  
オプション: 4.2 FSI quattro  
※3.6 FSI quattroには設定されていません。



**MMI マルチメディアインターフェイス (FM/AMラジオ、TV、DVDナビゲーション、VICS 3メディア機能)**  
運転席から自然に手が届くコントロールユニット“MMIターミナル”と“フィンチMMIディスプレイ”からなるシンプル構成。ETC、ラジオ、オーディオ、地上デジタルTV (12セグ)、オーディオミュージックインターフェイス (AMI) をはじめ、384MHzのCPUで迅速にルートを検索し、多彩な3Dマップで快適な運転をサポートする、日本専用に開発したナビゲーションシステムなど、様々な機能を指先だけの簡単な操作で使いこなせます。  
3.6 FSI quattro/4.2 FSI quattro



**オーディオミュージックインターフェイス (AMI)**  
iPod®などの携帯音楽プレーヤーと接続し、MMIのコントロールによるシンプル音楽操作で音楽をお楽しみいただくことができます。  
※お手持ちの携帯音楽プレーヤーに適合するケーブルを別途アクセサリーにてご購入いただくことが必要となります。  
※iPodはApple Inc.の商標です。  
3.6 FSI quattro/4.2 FSI quattro



**アドバンスドキーシステム**  
リモートコントロールキーを携帯していれば、センターコンソール上のボタンを押すだけで速やかにエンジンをスタートさせることができます。従来通りイグニッションスイッチを利用したエンジン始動も可能です。  
※アドバンスドキーシステムは心臓ペースメーカーに与える影響について、医師の診断を受け、心臓ペースメーカー等の医療用電子機器に影響を及ぼす可能性があります。詳しくは正規ディーラーまたはオーディオコミュニケーションセンターまでお問い合わせください。  
4.2 FSI quattro  
オプション: 3.6 FSI quattro



**パノラマサンルーフ**  
約1,700mm×990mmの広大な面積を持つ3分割式のパノラマサンルーフ。最前部のルーフは電動チルト/スライド機能付きで、490mmまで開放することが可能です。またセンターコンソール部分で操作できる電動式のサンブラインドも備えています (サンブラインドの後方部分は手動式)。  
オプション: 3.6 FSI quattro/4.2 FSI quattro



**オートマチックテールゲート**  
ボタン操作だけで、トランクを電動で軽やかに静かに開閉します。開けるときには、リモートコントロールキーや運転席のドアトリム上のボタン、またはトランクに設けられているソフトタッチボタンを、閉めるときには、トランクの内側にあるボタンを押すだけです。さらに、開放時の角度を設定できるオープニングアングルプログラムも備えています。  
4.2 FSI quattro  
オプション: 3.6 FSI quattro



**バイキセノンヘッドライト**  
ロービームとハイビームを併用するキセノンライトを採用。ガス放電技術を応用することで、光量は従来のハロゲンライトの約2倍に。悪天候などで視界が悪いときでも、より遠く広い範囲を照らしだし、視認性を大幅に向上させます。  
3.6 FSI quattro/4.2 FSI quattro



**APS (リアビューカメラ付)**  
テールゲートハンドルの目立たない位置に高感度リアビューカメラを装備。車両後方130度もの範囲の映像をMMIディスプレイに表示します。ドライバーはディスプレイを通して車両後方付近の死角を確認できるため、障害物をいち早く察知でき、より正確な後方操作が可能に。またフロントとリヤのバンパーに備えた超音波センサーが障害物との距離を測定。アラーム音とモニター上のイラストによってその距離を段階的に知らせます。※バック時には、必ず周囲をよく確認してから行ってください。  
3.6 FSI quattro/4.2 FSI quattro



**サイドビューカメラ**  
助手席側のサイドミラー下部に備えたカメラによって、助手席前方の死角をルームミラー上部のディスプレイに映し出すサイドビューカメラを装備。巻き込み事故を未然に察知できるほか、ラウンドでの走行時などでの脱輪防止にも貢献します。  
3.6 FSI quattro/4.2 FSI quattro



**7アームデザイン アルミホイール (8J×18インチ) 255/55R18タイヤ**  
3.6 FSI quattro  
※4.2 FSI quattroには設定されていません。



**5ツインスポークデザイン アルミホイール (8.5J×18インチ) 255/55R18タイヤ**  
4.2 FSI quattro  
※3.6 FSI quattroには設定されていません。



**5ツインスポークデザイン アルミホイール (9J×20インチ) 275/45R20タイヤ**  
オプション: 3.6 FSI quattro/4.2 FSI quattro

Body Colours ボディカラー



Interiors シートカラー/生地



Decorative Inlays デコラティブパネル



\*1 オプションカラー  
\*2 S-lineパッケージ専用

Combination Menu ●推奨組み合わせ

| モデル                | シート生地         | インテリア<br>カラーコード | ボディカラー       | カラーホワイト      | クォーツグレーメタリック | *1<br>コバルトブルーパールエフェクト | *1<br>アイスシルバーパールメタリック | *1<br>ラヴァブルーパールエフェクト | *1<br>コバルトブルーメタリック | *1<br>ガマレットレッドパールエフェクト | *2<br>ムジロブルーパールエフェクト | *2<br>ティタニウムパールエフェクト |
|--------------------|---------------|-----------------|--------------|--------------|--------------|-----------------------|-----------------------|----------------------|--------------------|------------------------|----------------------|----------------------|
|                    |               |                 |              | コード          | R6           | Q4                    | L8                    | P5                   | 1R                 | 5F                     | 9C                   | 5W                   |
|                    |               |                 | デコラティブパネル    | バンバー/フュンダー*3 | マットシルバー*3    | マットプラチナグレー*3          |                       |                      | ボディ四色              |                        |                      |                      |
| Q7 3.6 FSI quattro | 基本(クリケット)     | CB              | ナチュラルウォールナット | —            | —            | ●                     | ●                     | —                    | —                  | —                      | —                    | —                    |
|                    |               | CH              | オリブアッシュベージュ  | ●            | —            | —                     | —                     | —                    | —                  | —                      | —                    | —                    |
| Q7 4.2 FSI quattro | 基本(クリケット)     | CH              | オリブアッシュベージュ  | ●            | —            | —                     | —                     | —                    | ●                  | ●                      | —                    | —                    |
|                    |               | CG              | ナチュラルウォールナット | —            | —            | ●                     | ●                     | —                    | —                  | —                      | —                    | —                    |
|                    | S-lineパッケージ*1 | 基本(ヘラク)         | OE           | マットアルミニウム    | ●            | —                     | ●                     | —                    | —                  | —                      | ●                    | ●                    |

上記以外につきましては、ご用意できる組み合わせがございます。その場合は別途生産となります。詳しくはAudi正規ディーラーへお問い合わせください。  
\*1 オプション \*2 S-Lineパッケージ専用カラー \*3 3.6 FSI quattroのバンバー/フュンダー色は全て「ブラック」となります。

インテリアカラー

| コード | シート&ドアトリム | ダッシュボード(全種/インストルメントフォード) | 天井        | カーペット生地        |
|-----|-----------|--------------------------|-----------|----------------|
| CB  | ブラック      | ブラック/ブラック                | パールグレー    | ブラックマルチカラー     |
| CH  | カルダモンベージュ | タンベージュ/タラベージュ            | カルダモンベージュ | グレー/ベージュマルチカラー |
| CG  | パールグレー    | グラファイトグレー/ブラック           | パールグレー    | グレー/ベージュマルチカラー |
| CC  | パラナットブラウン | ブラック/ブラック                | パールグレー    | ブラックマルチカラー     |
| OE  | ブラック      | ブラック/ブラック                | ブラック      | ブラック           |



Audiとともに始まる、洗練のライフスタイル

## Audi Ambassador Club

Audiオーナーになられた瞬間から、より豊かな生活が広がります。

安心で快適なカーライフ、オーナーの方々にはふさわしい上質な時間を提供するのために、Audiはサービスにも一切の妥協を許しません。

上質を極めたサービスが、あなたのライフシーンに彩りを与えます。さらに賢沢に、さらに軽快に。

大人が心から楽しめる、賢沢なひと時を。



### Audi magazine

アウディマガジン

欧州や日本におけるアウディ最新情報をはじめ、四季の情景や話題の人物のインタビューなど、上質な情報満載の季刊誌です。ゆったりとした時間の流れをお楽しみください。

### Audi Driving Experience

アウディドライビング エクスperiences

インストラクターの指導のもとに、運転中に起こりうる様々なシチュエーションを体験し、

その対処法が学べます。アウディならではの先進技術を体感してください。



### Audi Event

芸術イベントスポーツイベント

前衛的な美術展、上質なクラシックコンサート、日常を忘れて楽しむゴルフトーナメント。アウディがサポートする数多くのイベントに、オーナーの方々をご招待・ご優待いたします。

### Audi Ambassador Club Website

アウディアンバサダークラブ ウェブサイト

Audi Ambassador Cardやポイントプログラムのご案内、音楽イベントの情報などを、ご自宅からでもオフィスからでも、気軽にチェックできます。



お問い合わせ Audi Ambassador Club アウディコミュニケーションセンター 0120-598106

この1枚が、ワンランク上のライフステージへ。

## Audi Ambassador Card

アウディアンバサダーカード

Audiオーナーには、それにふさわしいカードを、Audi Ambassador Cardは、クレジットカードとしての機能にとどまらず、多彩なサービスを備えています。国内、海外を自由に飛び回るあなたをサポートします。

### ○ Audi ポイントプログラム

加盟店でのご利用金額によりポイント蓄積。ポイント数に応じて、純正アクセサリ購入・車検時のキャッシュバックやオリジナルグッズとの交換を行います。

### ○ Audi ETC カード

全国主要高速道路の料金所をノンストップで通過できるETCカードを、オリジナルデザインで。年会費は無料。スムーズなドライブをお楽しみください。

### ○ 心強い保険サービス

国内はもちろん海外でも安心な損害保険に自動加入。保険料は無料で、傷害はもちろん携行品損害など幅広く補償。行動力あるあなたをサポートします。

### ○ 空港ラウンジサービス

国内要所の空港にある専用ラウンジを無料でご利用になれます。ソフトドリンクやメッセージ取り次ぎサービスなどもあります。

### ○ 海外日本語サービス

ホテルやゴルフ場の予約から、急な病気の対応に至るまで、スタッフが日本語でサポート。カードを紛失した場合には現地でもカードを緊急発行します。

Audi Ambassador Cardに関するお問い合わせ先

Audi カードインフォメーションセンター

0120-513553 (9:00 a.m.~5:30 p.m. 土・日・祝日も営業)



安心を高め、ドライビングの喜びを深めます。

## Audi Freeway Plan

アウディフリーウェイプラン

ドイツ本国の厳しい安全基準と最新技術に基づき、安心のメンテナンスサポートプログラム。いつもベストコンディションで、最高のドライビングを。Audiならではの信頼にお応えします。

### ○ メンテナンス無料

新車登録日から3年間(走行距離5万km以内)にわたって、「メーカー指定点検」「指定交換部品の交換」「指定消耗部品の交換」等をすべて無料でご提供。

### ○ 法定点検無料

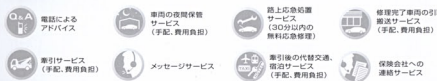
1年目及び2年目の法定1年点検を無料でご提供。\*3年目以降の車検整備、プログラム規定以外の部品交換、規定時期以外の点検・整備は除きます。

## Audi Emergency Assistance

アウディエマージェンシーアシスタンス

トラブルは、時間と場所を選びません。24時間365日、“もしも”の事態に備えて専門オペレーターが待機し、即座に様々な手配を行います。

### <安心のサービス例>



\*諸条件によりサービス適用外になる場合や、費用をお客様にご負担いただく場合もあります。

\*サービスの手配は、アウディジャパンカスタマーサービスのオペレーターが行います。なお、路上応急処置サービス、牽引サービス等は、契約業者が行います。

\*適用地域:日本全国(一部離島を除く)



## 3 Years Warranty

3年間の長期保証

定期点検整備を実施し、正しい取り扱いを行った車両で、部品の材質や製造技術上に起因する故障が発生した場合、正規ディーラー指定サービス工場にて、無料で修理いたします。

### ○ 一般保証 (新車登録日から3年間/走行距離無制限)

### ○ 塗装の保証 (新車登録日から3年間)

### ○ 錆穴の保証 (新車登録日から12年間)

### ○ 純正部品の保証 (部品購入日から2年間)

\*各保証内容は、ご購入時にお渡しする保証書に準じます。

### Audi Q7 カタログについて

- 道路運送車両法に基づき保安基準に適合させるため、ミラー、ヘッドレスト、灯火類等改修指示によって行われる改造により、納入車両はカタログに記載された写真と一部異なる場合がありますので、ご了承ください。
- カタログ写真は、日本でも販売される車両とは仕様が異なる場合があります。
- 本仕様・装備・設定は予告なく変更される場合があります。
- ボディカラー・シートカラーは印刷インクの種類・性質上、実際の色とは異なって見える場合があります。

生産について ● ご注文受付時期、生産の都合上、ご注文をいただいた日から納期までに最長約3ヶ月かかる場合があります。

- ドイツ製での生産の都合上、交付に制限が発生する場合があります。
- ご注文をいただいた時期により、お客様に到着される前に仕様変更、年式変更、特別仕様車等がご案内される場合があります。
- 詳しくはAudi 正規ディーラーへお問い合わせください。

Audi Freeway Plan