

3

新車登録日から3年間(走行距離無制限)  
の長期保証が受けられます。

24

24時間体制、エマージェンシー  
アシストが受けられます。  
(緊急時対応のみ24時間)

F

新車登録日から5年間  
(走行距離5万km以内)に必要  
メンテナンス、法定点検が  
すべて無料になります。

オーディオジャパン株式会社

東京都世田谷区尾山台2丁目30番6号 アウディ本社ビル 〒158-8560

アウディ コミュニケーションセンター ☎0120-598106

アウディ ジャパン ホームページ [www.audi.co.jp](http://www.audi.co.jp)

●カタログ写真は、日本で販売される車種とは仕様が異なる場合があります。

●本仕様・装備・価格は予告なく変更される場合があります。

このカタログの内容は、2009年4月22日現在のものです。

100

years  
Vorsprung durch Technik



Audi A5



1899

ホルヒという名の会社。



自分の理想とする車を造るため、アウグスト・ホルヒが自らの名をつけた新会社「ホルヒ社」を設立。

1909

Audi社、誕生。



ホルヒは、ドイツ語のホルヒン(聴くという意味)と同義のラテン語「Audi」と名づけた新会社を設立。

1932

4社連合、アウトウニオン誕生。



ホルヒ、アウディ、DKW、ヴァンデルラーが手を組み、アウトウニオン(Auto Union)を結成する。

1933

エアロダイナミクスの先駆者に。



世界初となる風洞実験を開始し、エアロダイナミクスの分野を大きくリードしていく。

問い続けるから、前進できる。

不変の哲学が貫かれたAudiの歴史。

常識を疑わなければ、何も生まれない。今を肯定するだけでは、何も変わらない。誕生以来、Audiは絶えず現状にとどまることなく、その先にあるものを求め続けてきました。世界を驚嘆させたサーキットでの勝利も、時代を一変した革新的なテクノロジーも、まだ見ぬ答えを追求する哲学が生み出したもの。問い続けるから、前進できる。これまでも、これからも。さらなる洗練へ。

1937

人類史上初の400km/hオーバーを記録。



570psを発揮するハイパーマシーン「Type C」が、新人車対の406.3km/hを歴史に刻む。

1938

世界初の衝突実験。



ボディ強度の向上とさらなる安全性の飛躍を目指して、世界初となるクラッシュテストを行った。

1980

Audi quattro、世界デビュー。



量産車用として世界初のフルタイム4WDシステムを搭載。その高い走破性が世界中で絶賛される。

1981

WRCに初参戦、そして初優勝。



Audi quattroがWRC(世界ラリー選手権)の舞台へ。歴参戦ながら初優勝という快挙を成し遂げる。

1986

世界を驚愕させた、クワトロの高価。



Audi 100が雲に覆われたスキーのジャンプ台を切り切るTVCMを公開。クワトロの実力を世に知らしめた。

1991

常識を打ち破ったフルアルミニウムボディ。



世界初のフルアルミニウムボディを発売。安全性と走行性能を飛躍的に高める次世代のテクノロジーとして注目を集める。

2002

ルマン24時間耐久レース、三連覇を達成。



FSIエンジンを搭載したR10が、世界で最も過酷と賞われるルマン24時間耐久レースを3年連続で制覇。

2006-2008

史上初、ディーゼルエンジンをルマン制覇。



2006年、高圧的ディーゼルエンジン、TDIを搭載したR10でルマン初優勝。続く2007年、2008年も制覇し、三連覇を達成。

11年の時を経て甦った、Audiのプレミアムクーペ。  
その官能的な美しさが、世界中を魅了する。



デザイン、インテリア、パフォーマンス、

すべてが本能を刺激する。

## Contents

### Design

Exterior 06

Interior 16

### Technology

Engine & Transmission 24

quattro® 26

Audi Drive Select 28

### Safety

Active Safety 32

Passive Safety 34

### Comfort

MMI 36

APS (Audi Parking System) 39

S-line 44

Equipment 46

Color & Combination 48

Equipment list 52

Specifications 56

Ecology 58

Audi Ambassador Club 60

## 欲望を駆り立てる造形。Audi A5

数あるクルマの中で、クーペという存在に求められるものは何か。

この問いに挑み、Audiのデザイン哲学とテクノロジーを結集して生まれたのがA5です。

Audiにとって11年振りととなる、このプレミアム4シータークーペは、

人間の理性を超えた感覚をゆさぶる、官能的な魅力を秘めています。

美しい曲線が織りなす、エレガンスを極めたフォルム。

上質な仕立てと、ゆとりに満ちた室内空間。

数々の革新テクノロジーがもたらす、喜びに満ちたドライビング。

クーペは美しくなければならない。スポーティで快適、そして賢沢でなければならない。

Audi A5と出会ったとき、あなたは冷静なままでいられるでしょうか。





一瞬で胸に焼きつく、いつまでも余韻が残る。





目にするだけで、走らせたい衝動に駆られる。



本当に美しいものは、細部にまで隙がない。



機能を追い求め、美しさを手に入れた。

Wahre Schönheit (本物の美)を不安のデザイン哲学とするAudiのクーペ、それは、表面的な美しさを求めるものであってはなりません。Audi A5はクルマとしての機能を妥協なく追い求め、その結果、まったく新しいフォルムをかたちにしました。そのプロポーションは、フロントアックスルを前方に置くプラットフォームの採用により、走行性能や居住性を高めるロングホイールベースとショートオーバーハングを実現。波打つような曲線のシュルダライン、力強い大径のホイールハウスが、均整の取れた造形をさらに印象づけています。AudiのアイデンティティであるLEDポジションライトやシングルフレームグリルがつくる、自信に満ちたフロントフェイス。スリムなデザインのリヤランプは、ワイドレッドの優れた走行安定性を強調しています。さらに、ボディラインからアンダーフロアまでに高度なエアロダイナミクスを反映。最新鋭の風洞実験室で磨かれたボディの空気抵抗係数(Cd値)は、クラストップレベルの0.29を記録しています。数々の名車を手がけ、Audi A5のデザインを統括したヴァルター・デ・シルバは「A5は私がデザインしたクルマの中で最も美しい」と語っています。

そこには、何物にも代えがたい、豊かな時間がある。

### 上質な造りこみが貫かれた室内空間。

Audi A5の美しさは、エクステリアだけでなくインテリアにも共通しています。希少なミラノレザーを用いて、縫製の一糸一木まで精細を極めたシート。高品質な素材を使い、丹念に仕上げたデコラティブパネル。すべてがAudiならではのクオリティで造りこまれています。ロングホイールベースがもたらした居住性は、グランドツアラーの伝統を受け継ぎ、大人4人が快適にロングドライブを楽しめる広さを実現。運転席・助手席・後席ごとに好みの温度設定が可能な3ゾーンフルオートエアコンディショナーや、爽快な電動チルト式パノラマサンルーフなどを備えています。さらに、トランクルームは通常455ℓ、リヤシートを倒せば最大829ℓと充分な容量。クーペモデルでありながら、高い実用性を備えています。乗るたびに実感できる豊かな時間が、ドライバーと同乗者の心を満たします。

\*オプション装着





### ドライバーを中心に、緻密に構築されたコックピット。

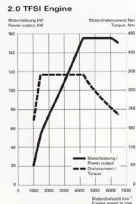
すべてのAudi車に共通する設計思想。それは、ドライバーを中心にしたコックピットデザイン。スポーティな走りを堪能するAudi A5も例外ではありません。操作音にもこだわったスイッチ類は、運転中にブラインドタッチで自然に手が届く位置に配置。車内の多彩な機能を指先ひとつで操れるMMIマルチメディアインターフェイスは、センターコンソール上部の見やすい位置にディスプレイがあります。メーターパネルはティアドロップ型のタコメーターとスピードメーターを左右対称に並べ、その中央に多機能ディスプレイを組み込みました。2つのメーターは真下にゼロが来るスポーティなデザインで、ドライビングの喜びをさらに高めます。高度な人間工学が注がれたAudi A5のコックピット。人とクルマの心地よい一体感を生み出します。

ただ純粹に、走ることを楽しむ賢沢。



## Audi A5 2.0 TFSI quattro

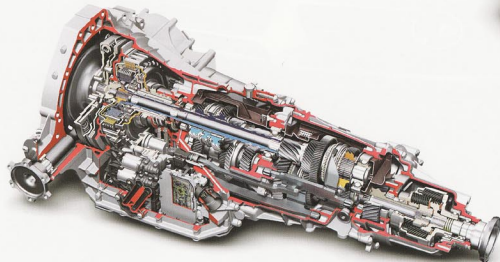
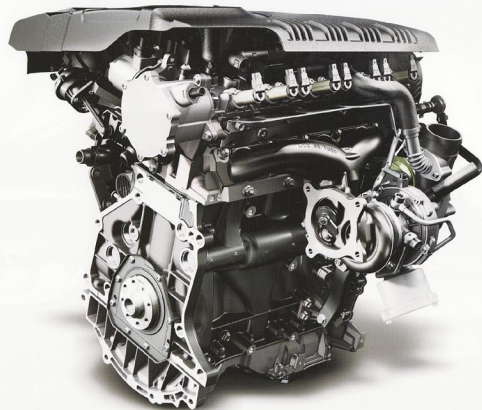
さらに性能を高めたTFSIエンジンと、  
縦置きエンジンモデル初のストロニックを採用。



### 2.0ℓ・直列4気筒 TFSI®エンジン

インターナショナル・エンジン・オブ・ザ・イヤーを4年連続で受賞するなど、世界的にも評価の高い2.0ℓ TFSIエンジンがさらなる進化を遂げました。新型2.0ℓユニットは、独自の直噴テクノロジー-FSI、優れた過給作用をもたらすターボチャージャーに加えて、効率的な排気を可能にする「アウディ バルブリフトシステム」を新たに採用。最高出力155kW (211ps)、最大トルク350Nm (35.7kgm) は、いずれも従来と同型エンジンを上回り、しかもより実用的な回転域で発揮する構造となっています。環境性能も高められ、燃費は12.0km/ℓ\*。走り出した瞬間から、豊かなトルクによる鋭い加速を存分に堪能できます。

\*燃料消費率は10・15モード走行 国土交通省審査値。定められた試験条件のもとでの値です。実際の走行時には、この条件（気象、道路、車両、運転、整備などの状況）が異なっていますので、それに定めて燃料消費率が異なります。

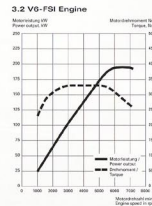


### 7速 S トロニック

新しい2.0ℓ エンジンと組み合わせるのは、同じく新開発の7速ストロニック。Audiテクノロジーを代表するこのトランスミッションは、これまでA3 SportbackやTTなど横置きエンジンモデルだけに採用されていましたが、縦置きエンジンとの組み合わせが実現しました。1-3-5-7速と2-4-6速を個別に受け持つツインクラッチを一体化。この独自の構造により、瞬時に変速動作が完了し、エンジンパワーを途切れることなく伝達します。MTのダイレクトな動力伝達効率とATの快適な操作性を兼ね備え、燃費効率にも貢献。ラリーマシンを起源に持つこのテクノロジーにより、Audi A5のスポーツドライビングは、新たな次元を切り拓きます。

## Audi A5 3.2 FSI quattro

パワーと効率性を兼ね備えたFSIエンジンと、  
スポーティなバドルシフト付きのティプトロニックを採用。



### 3.2ℓ・V型6気筒 FSI®エンジン

Audi A5のトップレンジに搭載されている新設計の3.2ℓ FSIエンジン。このパワーユニットには、エンジン負荷に応じてバルブリフト量を可変制御し、常に効率的な吸気を可能にする「アウディ バルブリフトシステム」を採用。195kW (265ps)の最高出力と、3,000~5,000rpmの巨回転域で330Nm (33.7kgm)の最大トルクを発揮。しかも、9.3km/ℓ\*という優れた燃費とCO<sub>2</sub>排出量の低減も実現しています。エンジンブロックにアルミシリコン合金を使用するなど、画期的な軽量化を実現。V型エンジン特有のサウンドが、どこまでも胸を高鳴らせます。

\*燃料消費率は10・15モード走行 国土交通省審査値。定められた試験条件のもとでの値です。実際の走行時には、この条件（気象、道路、車両、運転、整備などの状況）が異なっていますので、それに定めて燃料消費率が異なります。



### tiptronic

3.2ℓ エンジンに組み合わせた6速ティプトロニックは、オートマチックの利便性とマニュアル感覚のスポーツ性を融合した先進のトランスミッション。快適なオートマチックモードのDレンジ、よりスポーティな加速が味わえるSレンジ。そして、セレクトレバーをシークンシャルゲートへ倒せば、シフトレバーの前後動のみで自在のシフトチェンジが可能なマニュアルモードへ。アクレップな走りの楽しさを堪能できます。さらに、ステアリングに備えられたバドルシフトを操れば、レースマシンさながらのシフトチェンジが可能です。



砂などで覆われた路面や突然の雨など、たがひに遭遇する不安定な路面状況が引き起こす、前後のグリップレベルの変化に対応する quattro® の「非対称ダイナミックトルク配分」。つねに最大のグリップを確保し、高い走行安定性とダイナミックなパフォーマンスがもたらされるドライブングをもたらします。

#### ■セルフロックセンターディファレンシャルの 作動メカニズム



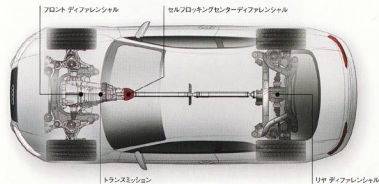
通常走行時  
（直進状態で、フロントアクスルとリアアクスルの回転差が小さいとき）  
トルク配分（最大値）フロント40% / リア60%

コーナリング時  
トルク配分（最大値）フロント20% / リア80%  
回転数：フロント > リア

リアアクスルのグリップ力低下時  
トルク配分（最大値）フロント60% / リア40%  
回転数：フロント < リア

フロントアクスルのグリップ力低下時  
トルク配分（最大値）フロント20% / リア80%  
回転数：フロント < リア

#### ■ quattro® システム



#### 他の追随を許さない、異次元のコントロール性能。quattro®

フルタイム4WDシステムの元祖であり、今なお先頭を走り続けるAudiのquattro。4輪のトラクションを最大限に発揮し、エンジンパワーを余すことなく路面に伝え、ドライビングダイナミクスとセーフティ性能を高めるテクノロジーです。Audi A5には最新鋭の「非対称ダイナミックトルク配分」を採用。このシステムは、可変トルク配分機能を強化したセルフロックセンターディファレンシャルで、前後輪の駆動力を自在に変化させます。通常時は基本特性として前後40:60の比率でトルクを配分し、コーナリングでの卓越した回頭性とダイナミックな走行性能を実現。さらに路面状況により、前後60:40から前後20:80の範囲で瞬時に最適なトルク配分へと変化させます。quattroがもたらす優れたハンドリング性能、高速安定性、滑りやすい路面での安心感。その圧倒的なパフォーマンスは、4つのホイールハウスを強調したサイドビューのデザインからも感じることができます。



セルフロックセンターディファレンシャル

リラックスして、ロングドライブを楽しむなら。

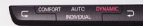
COMFORT



Audi A5 3.2 FSI quattro

鋭敏なスポーツドライビングを堪能するなら。

DYNAMIC



Audi A5 3.2 FSI quattro

1台で多彩な走りが手にできる、オーディオドライブセレクト。

Audi A5のドライビングの楽しみは、ひとつだけではありません。思いのままに走りの質を切り替えられる、革新的なオーディオドライブセレクト。このシステムは、エンジン出力、トランスミッションのシフトポイント、速度に応じてステアリングレシオを変化させるダイナミックステアリング、そして可変ダンピングコントロールシステムなどのセッティングを統合的に電子制御するもの。セレクトボタンで「comfort」「auto」「dynamic」という3つのモードから、好みのドライビングスタイルを選択できます。さらに「individual」モードを選択すると、エンジン/トランスミッション、サーボトロニック/ダイナミックステアリング、ダンピングコントロールという3つのグループを、ドライバーの好みに合わせてMMIマルチメディアインターフェイスで個別設定することが可能です。スポーツドライビングの躍動感からプレミアムモデルの快適さまで、1台ですべてを手にできる画期的なテクノロジーです。



オーディオドライブセレクトに組み込まれたダイナミックステアリングは、宇宙工学やロボット工学の分野で大きな成果をあげている「ハーモニックドライブ」原理を応用しています。これは月面走行車や火星探検車、宇宙船操縦などに採用されているもの。Audiはこの最先端技術を搭載した世界初の自動車メーカーです。ダイナミックステアリングは速度に応じてステアリングホイールの操作量を可変制御。パーキングなどの低速時にはクイックな特性になり、ステアリングを回す角度が小さくなります。一方、高速走行時にはスローな特性になり、直進安定性を高めます。

あらゆるシチュエーションに対応するなら。

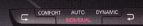
AUTO



Audi A5 3.2 FSI quattro

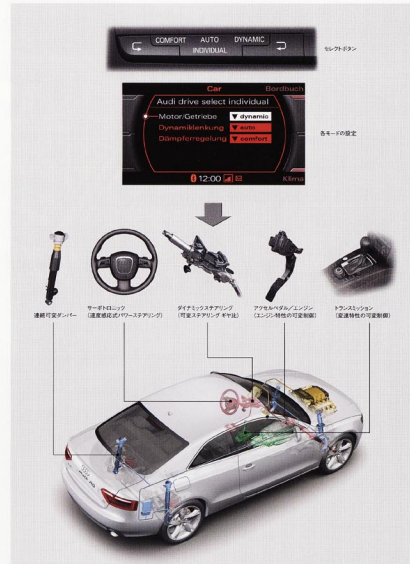
自分の好みで、独自にセッティングしたいなら。

INDIVIDUAL



Audi A5 3.2 FSI quattro

■オーディオドライブセレクト システム構成



ダイナミックステアリング

運転状況に応じて、ステアリングとステアアールを最適に調整。車速変更やコーナリング、パーキング時の低速時のパワードリフト機能を向上させます。

ダンピングコントロールシステム

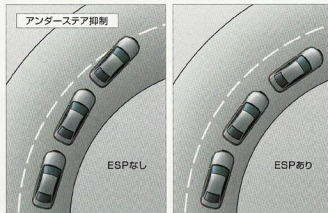
運転状況や路面条件に合わせて、サスペンションのセッティングを自動的にコントロールします。

安心感があってこそ、余裕が生まれる。

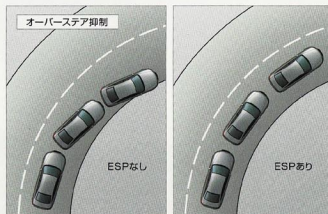


人の限界をカバーする、電子制御システム。  
ESP (エレクトロニック スタビリゼーション プログラム)

Audi A5の優れた運動性能は、単にスポーティな走りを生み出すだけではありません。確かなコントロール性能をもたらし、急な危険を回避する能力も高めています。しかしながら、路上でのハズレは人の予想を超え、人の反射神経を上回り襲いかかってきます。そこでAudi A5は、ESP (エレクトロニック スタビリゼーション プログラム) を標準装備。特にコーナリングや加速時、タイヤと路面の接地力が限界に近づいている状況で、車両の操縦性と走行安定性を高める電子制御システムです。ABS、EBD、EDS、ASRなどのアクティブセーフティデバイスと連動して、ドライバーの限界を超えた領域において統合的な制御を実行。またESPは、車速やステアリングホイールの操作などからドライバーが意図する進行方向を計算し、実際のクルマの動きと比較します。このズレが大きくなると、4輪のブレーキ力を個別に制御してクルマの進行方向を補正。この制御により、アンダーステアやオーバーステアを抑制します。



アンダーステア抑制  
ドライバーがハンドルをきっているにもかかわらず、コーナーの外側にそれつつある場合、内側の後輪への断続的なブレーキ、エンジンの出力ダウン、シフトダウンが自動的に行われ、ふらみを修正します。



オーバーステア抑制  
ドライバーがハンドルをきった以上にコーナーの内側に切れ込んでスピンしようとする場合、外側の前輪への断続的なブレーキ、エンジンの出力ダウン、シフトダウンが自動的に行われ、正常な進路へと復帰します。

●ABS (アンチロック ブレーキ システム)

滑りやすい路面などにおける急ブレーキ時に、車輪ロックを防止、ステアリング操作を維持し、危険回避をサポートします。

●EBD (エレクトロニック ブレーキ圧配分)

ブレーキ時に、状況に応じて前後と各輪のブレーキ圧をコンピュータが最適な自動配分し、制動距離を効果的に短縮します。

●EDS (エレクトロニック ディファレンシャルロック システム)

空転を感知すると、その車輪だけにブレーキをかけて回転速度を下げ、他の車輪にトルクを伝達。滑りやすい路面での発進や加速時に最適なトラクションをもたらします。

●ASR (トラクションコントロール)

滑りやすい路面での発進及び加速時に、エンジン出力を必要を分だけ減少させ、空転を制御。安定したスムーズな発進をサポートします。

●ブレーキアシスト

ブレーキを踏み込む速度と量によって、パニックブレーキ操作を感知。その瞬間、ブレーキ油圧を最高値までアップし、強力な制動力を発生させます。

●EPB (エレクトロ メカニカル パーキングブレーキ)

非常ブレーキとして操作した瞬間、ESP 8.0に信号を送り、各車輪に均等なブレーキ圧を発生。さらにABSやEBDなどの機能も同時に作動させ、安定した制動を実現します。

●ディスクワイパー

雨天走行時に、ブレーキパッドを定期的に作動させてディスクの速度を突発を促し、ディスク面を乾燥させます。高速道路の長距離走行においても十分な制動力を確保します。

●デュアルレート・ブレーキサーボ

ハイスピードからの強いブレーキングなど、ある一定以上の急激な減速を感知すると、ブレーキサーボは自動的にアップ。従来のより小さな踏み込みで、十分な制動力を発生させます。

安心感に満ちたドライブをサポートする、  
先進のセーフティシステム。

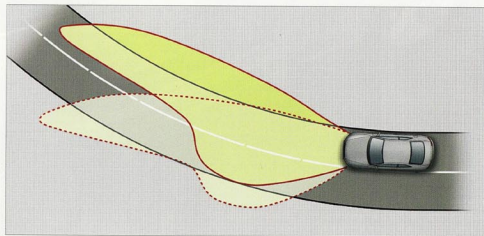
例えば、高速道路をロングドライブするときに、あるいは夜間に視界の悪い道を走るときに、Audi A5は、あらゆるシーンで安心かつ快適にドライブをお楽しみいただくため、多彩なセーフティシステムを採用しています。事故を未然に防ぐアクティブセーフティ性能においても、Audi A5は高い次元を求めています。



アダプティブクルーズコントロール

「adaptive=適応できる」という名を冠した、アダプティブクルーズコントロール。設定した速度で定速走行を行うクルーズコントロールの機能を、さらに進化させたシステムです。設定時にはセットした速度で定速走行を行い、先行車に近づくと自動的に減速してあらかじめ設定した車間距離を維持します。このため、比較的交差量が多い道路でも、頻りにシステムの一時的解除と再設定を繰り返す必要がなく、ロングドライブに大きな余裕が生まれます。

※オプション



アダプティブヘッドライト

走行速度とステアリングホイールの角度に応じてヘッドライトの照射方向を変え、進行方向の前方を効果的に明るくする次世代のヘッドライトシステムです。夜間の曲がりくねった道を走行するときなど、進行方向の路肩を広い範囲で明るくするため、路面状況や障害物もいち早く認識できます。時速約20km以上で作動します。さらにターンインジケータと連動して、右折または左折する方向を照射し、視界をさらに広げるコーナリングライトを装備しています。

※2.0 FSI quattroに標準装備 ※2.0 TFSI quattroには設定が別料金。

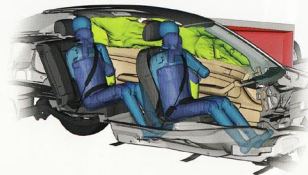


Passive Safety Features

- 最小限の圧力で最大限の保護効果を実現する、2ステージ フロントエアバッグ。
- シート位置にかかわらず乗員を側面衝突から保護する、サイドエアバッグ（フロント/リヤ）。
- サイドウィンドーはば全城をカバーする、サイドガード（フロント ヘッドエアバッグ）。
- 後方からの衝突でヘッドレストが前方に移動し「むち打ち症」を軽減する、アウディバックガード（フロント）。
- 衝突時に乗員のホールド力を高める、シートベルトプリテンショナー（フロント）。



Audi A5は、軽量・高剛性ボディによって運動性能を悪化させることなく乗員の安全性を高めます。また、衝撃が大きい衝突時にも、乗員保護スペースと燃料システムの変形を抑えて安全性を確保します。さらに衝突時には燃料の供給を遮断し、バッテリーケーブルの接続を切り離して2次災害を回避します。



【前面衝突時】衝撃の強さによって、シートベルトのたるみを同時に巻き込むシートベルトプリテンショナーだけ、またはフルサイズのフロントエアバッグも併せて作動。エアバッグは状況に応じて膨張具合を自動制御。必要十分な保護水準を保ちつつ、乗員への圧迫を軽減します。

【側面衝突時】衝突した側のサイドエアバッグとシートベルトプリテンショナーが作動し、乗員の胸部と骨盤を保護します。さらにサイドウィンドーはば全城をカバーするサイドガードヘッドエアバッグも作動。Audi A5のサイドエアバッグは、ドア内蔵型ではなく、シートバックに組み込まれているので、シート位置にかかわらず常に最適な保護効果を実現します。

【後面衝突時】大きな衝撃を感じた際には、シートベルトプリテンショナーが作動し、乗員への衝撃を和らげます。

世界最高水準の高度な衝突安全性。

Audi A5は、世界でもっとも厳しい安全基準に適合できるよう、厳格な社内基準のもとで開発されました。軽量でありながら高い強度を誇る鋼板を多数組み合わせて形成された、高剛性スチールボディシェルを採用。これにより、すべての乗員を最大限に保護する、強固なキャビン構造と衝撃吸収構造を実現しています。また、すべての座席の乗員を守る合計8個のエアバッグシステム。さらには、運転席と助手席の前後スライド位置をセンサーで検出し、シートポジションに応じて最適なタイミングでエアバッグやシートベルトフォースリミッターを作動させるシートポジション認識機能など、革新的な機能を備えています。さまざまな事態を想定した多彩な安全装備が、ドライバーと同乗者に確かな安心感をもたらします。

START  
ENGINE  
STOP

NAV

INFO

CAR

SETUP

(A)

RADIO

MEDIA

AST

TEL

RETURN



ナビゲーション



エアコンファン



オーディオ



ハンズフリー

〔RADIO〕 FM/AMラジオ

〔MEDIA〕 CD/地上デジタルTV/オーディオミュージックインターフェイス (AMI)

〔AST〕 Audiサービスクール (エマージェンシーアシスタンス)

〔TEL〕 ハンズフリーフォン

〔NAV〕 DVDナビゲーションシステム

〔INFO〕 VICS文字情報、図形情報

〔CAR〕 車両のシステム設定など

〔SETUP〕 ディスプレイ、サウンドの設定など



オーディオミュージックインターフェイス (AMI)

iPodなどの携帯音楽プレーヤーと接続し、MMIのコントローラーによるシンプルな操作で音楽をお楽しみいただくことができます。

※お手持ちの携帯音楽プレーヤーに適合するケーブルを別途アクセサリにて購入いただくことが必要となります。

※iPodはApple Inc.の商標です。



シンプルな4つの基本操作をマスターするだけで、多彩な機能が自由自在に。

1. 主な機能は、8つの「ファンクションセレクトボタン」で選択。
2. 補助機能は、「ロータリーボタン」を回して選択、押して作動。
3. 「コントロールボタン」の機能は、MMIディスプレイの四隅に対応するよう表示。
4. 独立して配置されている「リターンボタン」を押すと、1つ前のメニューに戻る。

## 直感的に操る、多彩な機能。MMIマルチメディアインターフェイス

より便利で快適なドライビング環境を生み出す、Audi独自のコントロールシステム。それがMMIマルチメディアインターフェイスです。MMIのターミナルは、左手が自由に届くようにレイアウトされ、すべてのスイッチ類は人間工学および人の思考ロジックに合わせて配置されているので、すぐ操作に慣れ、ブラインドタッチが可能になります。MMIターミナルのファンクションセレクトボタンを使って、瞬時に呼び出せる主な機能は4種類。ラジオ/CD/DVD/TV (12セグ地上デジタル) を統括する「エンターテインメント」、ハンズフリーフォンを操る「コミュニケーション」、高速CPUにより処理速度が大幅に向上したナビゲーションを操る「インフォメーション」、そして車体の諸機能を調整する「コントロール」。それら機能グループごとにディスプレイ上で色分けされています。ディスプレイの四隅を4つのコントロールボタンに対応させ、画面レイアウトとリンクするように実際のコントロールエレメントが整理されているので、説明書を読み込まなくても直感的に操作できます。



アドバンスドキーシステム

エンジンを起動/停止する時もイグニッションキーリングにリモートコントロールキーを差し込む必要がありません。セシターレーパー機のSTART/STOPボタンを押すとアドバンスドキーシステムのアンテナがリモートコントロールキーが車内にあるかどうかを確認。登録済みのキーであると確認すると、ボタン操作に応じてエンジンを起動/停止します。

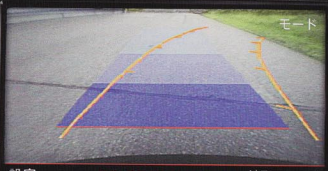
※アドバンスドキーシステムが心臓ペースメーカーに与える影響について  
アドバンスドキーシステム(スマートエントリーアンドスタートシステム)は、電波により伝送される心臓ペースメーカー等の医療用電子機器に影響を及ぼす恐れがあります。詳しくはAudiの正規ディーラーまたはオーディオコミュニケーションセンターまでお問い合わせください。

リモートコントロールキー

アドバンスドキーシステムを内蔵したリモートコントロールキーにより、施錠/解錠からエンジンスタートまでスマートな流れが生まれます。キーをポケットやかばんの中に入れて持っているだけで、ボタンを押さなくてもドアアウトターハンドルに軽く触れることでドアロックが解除されます。雨天で傘を差して車に乗り込むときや両手に荷物を抱えたままドアを解錠するときなどに便利です。ドアアウトターハンドルには、タッチセンサーと呼ぶ特殊なセンサーが組み込まれています。ドアアウトターハンドルの内側に触れると、リモートコントロールキーと車両のアドバンスドキーシステムが電波による交信を開始。車両にはアドバンスドキーシステムのアンテナが複数取り付けられており、たとえば、右側ドアを操作する際は右側のアンテナが、左側ドアの場合は左側のアンテナが、トランクリッドに近づいたときは車体後部のアンテナがリモートコントロールキーを探査。アンテナの周囲約1.5mの範囲内に登録済のリモートコントロールキーの存在を確認できると、ドアロックが解除されます。



設定 注意! 周囲を確認してください リヤビュー



設定 注意! 周囲を確認してください グラフィック

APS (リヤビューカメラ付)\*

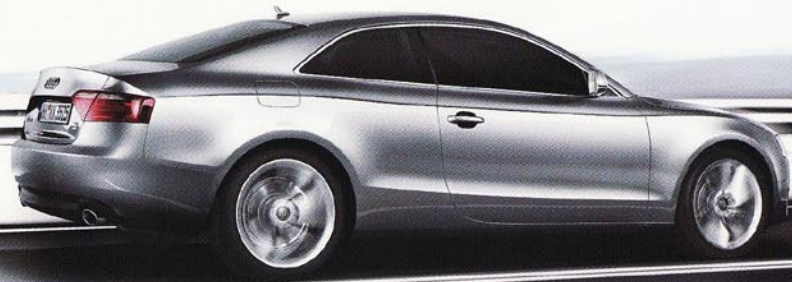
安全なパーキング操作をサポートするAPS (オーディオパーキングシステム)。テールゲートハンドルの目立たない位置に高感度リヤビューカメラを装備し、車両後方130度の範囲をMMIディスプレイに表示します。ドライバーはディスプレイを通して車両後方付近の死角を確認できるので、障害物もいち早く察知でき、より正確な後方操作が可能になります。ディスプレイには多くのガイドラインやゾーンが表示されます。進行方向と垂直にバックで駐車スペースに入れる際は、オレンジ色のラインが車の進むべき方向を表示。道路と平行にあるスペースに入れる際は、ブルーで表示された部分が入るべき位置となり、ドライバーはそれを目安に操作ができます。そして、フロントとリヤのバンパーに備えた超音波センサーが、障害物との距離を測定。アラーム音とモニター上のイラストによって、距離を段階的に知らせます。

\*オプション設定。※バック時には、必ず目視による確認を行ってください。



クルマとひとつになり、どこまでも道を楽しむ。

Audi A5 — 美しい生き方を、どこまでも解き放つ。





S-line専用加工入りスポーツシート(フロント)  
本革仕様(ミラノレザー)

マルチファンクション&ティプトロニックパドルシフト付本革巻  
3スポークスポーツステアリングホイール(S-lineロゴ入り)



### 姿を、走りを、さらに研ぎ澄ませた。S-line

美しい姿をより際立たせる、専用のエアパーツや18インチアルミホイール。  
室内空間を特別なものにする、専用デザインのステアリングホイールとスポーツシート、  
マットアルミニウムのデコラティブパネル。そして、Audiの高性能モデルを手がける  
quattro社がチューニングしたスポーツサスペンション。

全身を研ぎ澄ませたAudi A5 S-lineは、プレミアムクーペの喜びをさらに高めます。



ドアシルプレート(S-line専用)



S-line専用5スポークデザインアルミホイール(8.5JX18インチ)  
+245/40R18タイヤ(S-line専用スポーツサスペンション)

- (S-line 専用装備)
- S-line専用フロントトリヤンバー、サイドシル
  - S-lineエンブレム(サイド)
  - ドアシルプレート(S-lineロゴ)
  - S-line専用5スポークデザインアルミホイール(8.5JX18インチ)+245/40R18タイヤ
  - S-lineスポーツサスペンション(quattro社製)
  - S-lineエンボス加工入りスポーツシート(フロント)
  - 本革仕様(ミラノレザー)
  - マルチファンクション&ティプトロニックパドルシフト付本革巻3スポークスポーツステアリングホイール(S-lineロゴ入り)
  - マットアルミニウムパネル
  - ブラックヘッドライニング



## Equipment

新次元のダイナミックな走りが堪能できるAudi。そのドライブの愉しさをさらに高める様々な装備を採用しています。ご案内している装備は、標準およびオプション装備となります。設定についてはP.52~55をご覧ください。



**電動シート (フロント:前後、高さ、リクライニング)**  
シート横に使いやすい配置されたボタン類で、シートの角度・前後位置・高さが簡単に調節できます。

**電動ランバーサポート (フロント)**  
ワンタッチでシートのフィッティングを調整でき、最適なドライビングポジションを実現。腰への負担を軽減し、長距離ドライブを快適にサポートします。



**DIS (ドライバー インフォメーションシステム)**  
メーターパネル内のディスプレイに、トリップコンピューターやオートチェックシステム等の情報を表示。オンボードコンピューターとの組み合わせで燃費や平均速度も表示します。



**運転席メモリー機能 (シート、ドアミラー)**  
運転席側のメモリーボタンを使用して、運転席、ドアミラーのポジションを2人分までメモリーすることができます。また、車両施設時のシートポジションなどを自動的にリモコンキーにメモリーする機能も備えています。

3.2 FSI quattro



**サーボトルック (速度感応式パワーステアリング)**  
低速時には軽い力でステアリングを操作できるようにアシスト力を大きく、高速時には安定したコントロールが得られるようにアシスト力を小さく調整。車速に応じてセンサーが最適なパワーアシストを決定し、ストレスのないハンドリング感覚を維持します。従来の油圧式より部品数が少ないこのシステムは、軽量化と、メンテナンスコストの軽減を実現。さらに、省エネルギー化により、燃費も向上させます。



**シートヒーター (フロント)**  
各シート個別に、シートクッションとシートバックの温度を調整可能。とくに冬、本革シートには欠かせない機能です。



**クルーズコントロール**  
ステアリングコラムに装備されたレバーで操作が可能です。アクセルペダルを踏まずに、一定の走行速度を維持。高速道路および加速や減速の少ない自動車道などで、快適なロングドライブをサポートします。

3.2 FSI quattro



**バイキセノンヘッドライト**  
**ウィンクタイプLEDポジションライト**  
ロービームとハイビームを併用するキセノンライトを採用。ガス放電技術を応用することで、光量は従来のハロゲンライトの約2倍に。悪天候などで視界が悪いときでも、より遠く広い範囲を照らし出し、視認性を大幅に向上させます。また、LEDライトは従来の白熱電球と比べて高い耐久性と優れた省エネ効果を実現し、エネルギー消費量を約50%カットします。



**マルチファンクションスイッチ**  
ラジオ、オーディオ、地上デジタルTVなどエンターテインメント機能の各種操作をはじめ、ナビゲーションによる音声ガイダンスのボリュームコントロールなど、様々な操作をステアリングから手を離さずことなく行うことが可能です。



**フルオートエアコンディショナー (3ゾーン独立温度設定)**  
室内温度、太陽光線の強さや角度を感知し、送り出される風量などを自動制御。塵や花粉を除去するフレッシュエアフィルターも装備。空気の汚れがひどい場合には、外気を遮断するオートリサーキュレーションにより、自動的に内気循環に切り替わります。また、運転席と助手席の温度を個別に調節が可能です。



**EPB (エレクトロメカニカルパーキングブレーキ)**  
**アウディ ホールドアシスト**  
再発進アシスト機能とエマージェンシーパーキング機能を兼ねた、電子制御パーキングブレーキです。発進時には、パーキングブレーキを自動的に解除。また坂道での発進時には、パーキングブレーキ自動解除機能により車両が後ろに下がることなく、確実な発進をサポートします。また、赤信号の停車時などで、ブレーキペダルから足を離してもブレーキを維持し続けるアウディ ホールドアシストを装備。

2.0 TFSI quattro (アウディ ホールドアシスト)



**アウディ ミュージックインターフェイス (AMI)**  
iPod®などの携帯音楽プレーヤーと接続し、MMIのコントローラーによるシンプルな操作で音楽をお楽しみいただくことができます。

※お手持ちの携帯音楽プレーヤーに適合するケーブルも別途アクセサリにてご購入いただくことが必要となります。  
©iPodはApple Inc.の登録商標です。



**電動チルト式パノラマサンルーフ**  
マニュアル式のサンブラインドを備え、開放的なドライビングを演出するパノラマサンルーフ。リモートコントロールによるコンビニエンススクローズ機能付きで、車外からの遠隔操作が可能です。

[オプション]



**Bang&Olufsen サウンドシステム (14スピーカー)**  
デンマークが世界に誇る伝統と革新の織り成す技で、音響をチューニング。インテリアの形状や素材による音響効果から、エンジン音や風切音等のノイズまでを計算した設計です。計14個のスピーカーから出る、豊かなサウンドは、どの座席でもクリアな音質が堪能できます。

[オプション]



**アドバンスドキーシステム**  
リモートコントロールキーを携帯していれば、センターコンソール上のボタンを押すだけで速やかにエンジンをスタートさせることができます。従来通りにイグニッションスイッチを利用したエンジン始動も可能です。

※アドバンスドキーシステムが心臓部メーカーによる影響について、アドバンスドキーシステム (スマートエントリーシステム) は、電源より理由込み原因でバッテリー電圧の低下や電圧変動に起因して動作しなくなる場合があります。詳しくは保証センターまたはアウディ コミュニケーションセンターまでお問い合わせください。



**10スポークVスタイリング アルミホイール (8.5Jx18インチ) +245/40R18タイヤ**



**5アームVスタイリング アルミホイール (8.5Jx19インチ) +255/35R19タイヤ**

オプション: 2.0 TFSI quattro / 3.2 FSI quattro

Body Colours ボディカラー



アイスホワイト (TS)



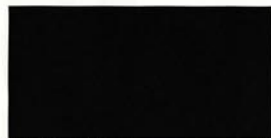
ブリリアントレッド (CR)



ディープブルーパールエフェクト \*1 (BA)



アイスシルバーメタリック (PS)



ファントムブラックパールエフェクト \*1 (LA)



メテオグレイパールエフェクト \*1 (KS)



ノブルブルーパールエフェクト \*1 (QR)



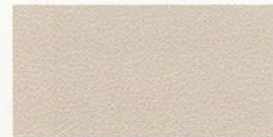
ノブルブルーパールエフェクト \*1 (TB)

\*1 オプション

Interiors シートカラー/生地



ブラック/本革(シタノ) (GF/GF)



ローズベージュ/本革(シタノ) (GF)

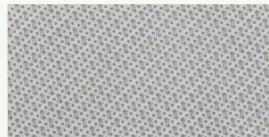


シナモン/本革(シタノ) (GF)

Decorative Inlays デコラティブパネル



マイクロメタリックブラチナム



アルミニウムホログラム



マットアルミニウム \*2



\*2 S-lineパッケージ専用



Combination Menu ●推奨組み合わせ

モデル	シート生地	インテリアカラーコード	ボディカラー	デコラティブパネル										
				コード	T9	CB	BA	P5	LB	X5	Q9	T6		
A6 2.0 TFSI quattro	本車(ミラノ)	GD	マイクロメタリックブラチナム	●	—	●	●	—	—	—	—	—	—	
	本車(ミラノ)	GF	マイクロメタリックブラチナム	—	●	—	—	—	—	—	—	—	●	
	本車(ミラノ)	QJ	マイクロメタリックブラチナム	—	—	—	—	●	●	—	—	—	—	
A6 3.2 FSI quattro	S-lineパッケージ *1	QE	マットアルミニウム	●	●	●	●	●	—	—	—	—	—	
	本車(ミラノ)	GD	アルミニウムホログラム	●	—	●	●	—	—	—	—	—	—	
	本車(ミラノ)	GF	アルミニウムホログラム	—	●	—	—	—	—	—	—	—	●	
A6 3.2 FSI quattro	本車(ミラノ)	QJ	アルミニウムホログラム	—	—	—	—	—	●	●	—	—	—	
	S-lineパッケージ *1	QE	マットアルミニウム	●	●	●	●	●	●	—	—	—	—	

上記以外につきましては、ご用意できる組み合わせがございます。その場合は受注生産となります。詳しくはAudi 正規ディーラーへお問い合わせください。\*1 オプション

インテリアカラー

コード	シート/ドアトリム	ダッシュボード	ステアリング&シフトノブ	天井	カーペット生地
GD	ブラック	ブラック	ブラック	スターシルバー	ブラック
GF	リネンベージュ	トープベージュ/タンベージュ	トープベージュ	リネンベージュ	コリアンダーベージュ
QJ	シナモン	ブラック	ブラック	ブラック	ブラック
QE	ブラック	ブラック	ブラック	ブラック	ブラック

Equipment 主要装備

●標準装備 ○オプション

		A5			
		2.0 TFSI quattro	3.2 FSI quattro		
インテリア	シート	スポーツシート(フロント)	●	●	
		本革仕様(ミラノ)	●	●	
		本革仕様(ミラノ/S-line専用)	○	○	
		電動シート(フロント:前後、高さ、リクライニング)	●	●	
		電動ランバーサポート(フロント)	●	●	
		電動高さ調整式ヘッドレスト(フロント)	●	●	
		運転席メモリー機能(シート、ドアミラー)	—	●	
		シートヒーター(フロント)	●	●	
		分割可倒式リヤシート	●	●	
		シートベルト	3点式シートベルト(全席)	●	●
			シートベルトプリテンショナー(フロント)	●	●
			シートベルトフォースリミッター(フロント)	●	●
		メーター周り	DIS(ドライバークレームアシストシステム)	●	●
セレクトクイックインター/デジタルタコメーター/外気温表示	●		●		
オートチェックシステム/サービスインターバルディスプレイ/各種警告灯	●		●		
ステアリング&コントロール	オンボードコンピューター	●	●		
	サーボステアリング(遠近感応式/パワーステアリング)	●	●		
空調	オーディオドライブセレクト(ダイナミックステアリング/可変ステアリングキャレシオ)	○	○		
	クルーズコントロール	—	●		
	アダプティブクルーズコントロール	○	○		
	マルチファンクション&パドルシフト付本革巻き3スポーク スポーツステアリングホイール	●	●		
	マルチファンクション&パドルシフト付本革巻き3スポーク スポーツステアリングホイール(S-lineロゴ入り)	○	○		
	マルチ/テレビナビシステム	●	●		
	本革巻きセレクトキー	●	●		
オーディオ	フルオートエアコンディショナー(3ゾーン独立温度設定)	●	●		
	自動内気循環機能	●	●		
	フレッシュエアフィルター	●	●		
	MMI:マルチメディアインターフェイス(FM/AMラジオ、TV、DVDナビゲーション、VICS 3メディア機能)*1	●	●		
	6速CDオートチェンジャー(センターコンソール)	●	●		
リヤサブウーファー付10スピーカーシステム	●	●			
パワダ&オルフェン サウンドシステム(14スピーカー)	○	○			
オーディオミュージックインターフェイス(AMI)**2	●	●			

\*1 MMIマルチメディアインターフェイス内蔵のTVチューナーは、地上デジタル放送受信用であり、地上アナログ放送には対応しておりません。(地上アナログ放送は2011年7月終了予定です)

\*\*2 アウディミュージックインターフェイス(AMI)は、お手持ちの携帯音楽プレーヤー(Apple社製の第4世代以降iPod®、iPod®mini、iPod®nanoもしくはUSB対応/MP3プレーヤー)と接続し、MMIを介し音楽をお楽しみいただくことができます。但し、お手持ちの携帯音楽プレーヤーに適合するケーブルを別途アクセサリにてご購入いただく必要があります。®iPodはApple Inc.の商標です。

Equipment 主要装備

●標準装備 ○オプション

		A5			
		2.0 TFSI quattro	3.2 FSI quattro		
インテリア	デコラティブパネル	マイクrometリックプラチナム	●	—	
		アルミニウム非ogrammパネル	—	●	
		S-line専用マットアルミニウムパネル	○	○	
		その他室内装備	センターアームレスト(フロント/リヤ)	●	●
			照明付メイクアップミラー(フロント)	●	●
			残照装置付室内灯	●	●
			ドアカーテシランプ	●	●
			アドバンスドキーシステム	●	●
			ワンタッチセンターロックシステム	●	●
			カップホルダー(フロント 個数:2)	●	●
			カップホルダー(リヤ 個数:2)	●	●
			シートアンダートレー(フロント)	●	●
			ETCシステム	●	●
視界関連	ウインドー	電動チルト式パノラマサンルーフ	○	○	
		フロアマット(フロント/リヤ)	●	●	
		オールティンテッドガラス	●	●	
		セーフティ機構付ワンタッチパワーウインドー	●	●	
		ドアウインドー開閉機能付キーシリンダー	●	●	
		革造形窓枠4段階段フロントワイパー	●	●	
		ヒーター付フロントウインドーウォッシャーノズル	●	●	
		レインセンサー	●	●	
		ミラー	自動防眩ルーフミラー	●	●
			電動格納&調整式ヒーター付自動防眩 助手席リバーモード付ドアミラー	●	—
			電動格納&調整式ヒーター付自動防眩 助手席リバーモード付ドアミラー	—	●
		ヘッドライト	バイキセノンヘッドライト	●	●
			アダプティブヘッドライト	—	●
ウイングタイプLEDポジションライト	●		●		
ヘッドライトウォッシャー	●		●		
自動ヘッドライトハイコントロー	●		●		
オートライト機能/カミングホーム&リビングホーム機能	●	●			
フロントフォグランプ	●	●			
リヤフォグランプ(左右)	●	●			

Equipment 主要装備

●標準装備 ○オプション

		A5	
		2.0 TFSI quattro	3.2 FSI quattro
エクステリア	サイドウィンドーモールドディング(クローム)	●	●
	アルミニウムドアシルプレート	●	●
	ドアシルプレート(S-line専用)	○	○
足回り	リヤスポイラーリップ(トランカー一体型)	●	○
	タイヤ*3	●○	●○
	ホイール*3	●	●
サスペンション	10スポーク Yスタイリング アルミホイール(8.5J×18インチ)	●	●
	S-line専用5スポークデザイン アルミホイール(8.5J×18インチ)	○	○
	5アーム Yスタイリング アルミホイール(8.5J×19インチ)	○	○
セーフティ	スポーツサスペンション	●	●
	S-line専用スポーツサスペンション	○	○
	アウディドライブセレクト(連続可変ダンパーシステム)	○	○
	ESP(エレクトロニック スタビリゼーション プログラム)	●	●
	EBD(エレクトロニック ブレーキ配分)付ABS(アンチロック ブレーキ システム)機能含む		
	EDS(エレクトロニック ディフレンシャル ロック システム)機能含む		
	ASR(トラクションコントロール)機能含む		
	ブレーキアシスト	●	●
	EPB(エレクトロメカニカルパーキングブレーキ)	●	●
	アウディ ホールアシスト	●	—
	2ステージエアバッグ(運転席/助手席)	●	●
	サイドエアバッグ(フロント)	●	●
	サイドガード(フロント/リヤ ヘッドエアバッグ)	●	●
サイドプロテクションバー	●	●	
アウディ バックガード	●	●	
ドアリフレクターランプ	●	●	
ISO FIXチャイルドシートマウント(リヤ)	●	●	
APS フロント/リヤ(アウディ パーキングシステム)	—	●	
APS(リヤビューカメラ付)	○	○	
セキュリティ	イモビライザー	●	●
	盗難防止ホイールロックボルト	●	●

\*3 タイヤチェーンの装着については、別途アクセサリ設定の専用アルミホイールが必要となります。詳しくは、Audi 正規ディーラーにお問い合わせください。

Optional Equipment オプション

○オプション

		A5	
		2.0 TFSI quattro	3.2 FSI quattro
オプションカラー[パールエフェクト]		○	○
APS(リヤビューカメラ付)		○	○
S-lineパッケージ*4	●S-line専用フロント&リヤバンパー、サイドシル ●S-lineエンブレム(サイド) ●ドアシルプレート[S-line専用] ●S-line専用スポーツサスペンション(quattro社製) ●S-line専用5スポークデザイン アルミホイール(8.5J×18インチ)+245/40R18タイヤ ●スポーツシート(フロント:エンボス加工S-lineロゴ入り) ●本革(ミラノレザー) ●マルチファンクション&パドルシフト付本革巻き3スポーク スポーツステアリングホイール(S-lineロゴ入り) ●S-line専用マットアルミニウムパネール ●ブラックヘッドライニング		○
5アーム Yスタイリング アルミホイール(8.5J×19インチ)+225/35R19タイヤ*4		○	○

\*4 「S-lineパッケージ」と「5アーム Yスタイリング アルミホイール」の組み合わせはできません。

Special Optional Equipment スペシャルオプション(受注生産)

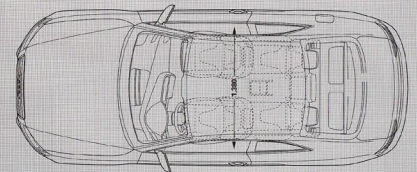
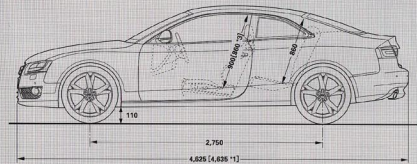
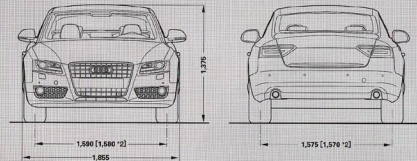
○オプション

		A5	
		2.0 TFSI quattro	3.2 FSI quattro
バンク&オルフェン サウンドシステム(14スピーカー)		○	○
電動チルト式パノラマサンルーフ		○	○
アウディドライブセレクト(ダイナミックスタアリング/連続可変ダンパーシステム)		○	○
アダプティブ クルーズコントロール		○	○

## Specifications 主要諸元

車名	A5 2.0 TFSI quattro	A5 3.2 FSI quattro	
型式	ABA-8TCDNF	ABA-8TCAF	
ハンドル位置	右	右	
寸法・重量	サイズ:全長×全幅×全高(mm) ホイールベース(mm) トレッド(フロント/リア)(mm) 最低地上高(mm) 車両重量(kg) トランク容量(ℓ) VDA値 乗車定員(名)	4,625 [4,635 *1] × 1,855 × 1,375 2,750 1,590 [1,580 *2] / 1,575 [1,570 *2] 110 1,640 [1,660 *3] 455 4	4,625 [4,635 *1] × 1,855 × 1,375 2,750 1,590 [1,580 *2] / 1,575 [1,570 *2] 110 1,670 [1,690 *3] 455 4
性能	最小回転半径(m) 10・15モード燃費(km/ℓ)*4 主要燃費向上対策	5.4 12.0 室内直接噴射/電子スロットルバルブコントロール 無段階可変カムシャフトコントロール/可変排気バルブリフトシステム Sトロニックトランスミッション	5.4 9.3 室内直接噴射/電子スロットルバルブコントロール デュアルバインターカムホールド/無段階可変カムシャフトコントロール ロックアップ機構付電子制御6速ATトランスミッション
エンジン	エンジン型式 総排気量(cc) エンジン種類 ボア×ストローク(mm) 圧縮比 燃料供給装置 最高出力 [ネット] 最大トルク [ネット] 燃料タンク容量(ℓ) 使用燃料	CDN 1,984 直列4気筒DOHCインタークーラー付ターボ 82.5×92.8 9.8 電子式 195kW(211ps) / 4,300-6,000rpm 350Nm(35.7kgm) / 1,500-4,200rpm 63 無鉛プレミアムガソリン	CAL 3,196 V型6気筒DOHC 85.5×92.8 12.5 電子式 195kW(265ps) / 6,500rpm 330Nm(33.7kgm) / 3,000-5,000rpm 63 無鉛プレミアムガソリン
駆動方式	トランスミッション 変速比 1速/2速/3速/4速/5速/6速/7速/後進 最終減速比	7速Sトロニックトランスミッション 3.692 / 2.238 / 1.558 / 1.175 / 0.914 / 0.745 / 0.618 / 2.944 4.002 / 後輪4.111	電子制御6速ATトランスミッション(ティアトロニック) 4.170 / 2.339 / 1.521 / 1.142 / 0.867 / 0.691 / - / 3.402 前輪3.517 / 後輪3.521
懸架装置	サスペンション:フロント リア ステアリング ブレーキ:フロント リア	5リンクスタビライザー トラベジダルトランススタビライザー ラック&ピニオン(パワー) ベンチレーテッドディスク ディスク	5リンクスタビライザー トラベジダルトランススタビライザー ラック&ピニオン(パワー) ベンチレーテッドディスク ディスク

\*1 「S-lineパッケージ」装着の場合です。 \*2 「5アーム Yスタビリング アルミホイール」装着の場合です。 \*3 「電動フルト式/パラマザンルーフ」装着の場合です。  
\*4 燃費消費率は、定められた試験条件のもとでの値です。実際の走行時には、この条件(気象、道路、車両、運転、整備などの状況)が異なると、それに応じて燃費消費率が異なります。



単位: mm

\*1 「S-lineパッケージ」装着の場合です。 \*2 「5アーム Yスタビリング アルミホイール」装着の場合です。  
\*3 「電動フルト式/パラマザンルーフ」装着の場合です。

アドバンスドキーシステムが心臓ベースメーカーに与える影響について  
●アドバンスドキーシステム(スマートエントリー・アンブスターシステム)は、電波により埋め込み型心臓ペースメーカー等の医療用電子機器に影響を及ぼす恐れがあります。詳しくはAudi 正規ディーラーまたはオーディオコミュニケーションセンターまでお問い合わせください。

オプション装着について ●生産の都合上、受注生産となる場合があります。  
●諸経理送車前法に基づき保安基準に適合するため、ミラー、ヘッドレスト、灯台調整装置等によって行われる改造により、生産についてはカタログに記載された写真と一部異なる場合がありますので、ご了承ください。  
●ご注文受付時期、生産の都合上、ご注文をいただいた日から納期までに最長約5ヶ月かかる場合があります。  
●カタログ写真は、日本で販売される車両と一部異なる場合があります。  
●ドイツ製での生産の都合上、受付に制限が発生する場合があります。  
●ボディカラー、シートカラーは印刷インクの色質上、実際の色とは異なって見える場合があります。  
●ご注文をいただいた時期により、お基様に納車される前に仕様変更、年式変更、特別仕様車等がご案内される場合があります。  
●詳しくはAudi 正規ディーラーへお問い合わせください。  
※本仕様・装備・諸元は予告なく変更される場合があります。 ※諸元データはメーカー発表に基づく、国土交通省への届出数値です。

## — Vorsprung durch Technik —

## “未来を切り拓く先進技術”で、環境保護・省資源化に取り組むAudi。

Audiが誇る先進テクノロジーの数々は、ただドライビングプレジャーを高めるためのものではありません。

世界に先駆けて導入したエアロダイナミクス、高出力と高効率を両立したFSIテクノロジー、

そして軽量でありながら高い剛性を誇るASF (アルミニウムスペース フレーム)。これらはすべて高い燃費効率をもたらし、

走行時のCO<sub>2</sub>削減に大きく貢献しています。またAudiは、車両の生産過程においても

徹底的なエネルギー管理による環境負荷の低減や、さらなる省資源化に向けた様々な取り組みを進めています。

時代の最先端を走る自動車メーカーが、次代のためにすべきことは何か。

先進的なテクノロジーと熱意で、Audiは地球規模の課題に応え続けます。



### クルマが走り出す前から始まっている、Audiの環境対策。

#### 雨水の利用で、工場からの廃水を69%削減。

水資源を無駄にしないため、Audiはインゴルシュタット工場において雨水の使用を推進しています。地下に設置した巨大な貯水槽に雨水を集めて利用することで貴重な真水の使用を削減。さらに、使用される水の96.3%がグロスブルーパ (精製循環システム) に戻されて再利用されます。これにより、クルマ1台の製造にあり排出される水の量は、1988年の4.9立方メートルに対し、2007年には1.5立方メートルまで削減されました。

#### 熱資源の有効利用で、CO<sub>2</sub>排出量を15,000t以上削減。

Audiグループ内における総エネルギー消費量は、車両の生産台数が増加したにもかかわらず、2007年に前年と変わらない水準を保ちました。それは様々な熱資源を有効活用した結果です。廃棄物の加熱再処理や焼却に際して生まれる熱を引き込む「高圧熱ヒートポンプ」、さらに天然ガスを使用した発熱や発電も併用、生産計画の段階からエネルギーマネージメントを推進し、15,000t以上のCO<sub>2</sub>排出量の削減を実現したのです。

#### 最新の汚染防止技術と水性塗装方法により、有機化合物を削減。

インゴルシュタット工場とネッカーズルム工場の塗装部門では、最新の汚染防止技術と塗装方法を採用しており、現在のAudi車体の塗装には、一番上のクリア層を除いて、有機溶剤をほとんど含まず、鉛を一切含まない水性塗料が使用されています。これらの取り組みにより、インゴルシュタット工場でクルマ1台を生産する際に有機化合物から排出される物質は、1988年の8.4kg (約296オンス) から大幅に削減され、2007年では1.5kg (約52.9オンス)、約82%もの削減を実現しました。

#### 先進の廃棄物管理で実現した、96.9%のリサイクル率。

2007年、Audiは製造過程で発生した廃棄物のうち96.9%の再利用を実現しました。つまり実際に廃棄処分された素材は、わずか3.1%。この結果は、ソフトウェアによってサポートされた先進的な廃棄物管理方法の採用によるものです。組み立てラインから出る通常の廃棄物に関しては、あらかじめ効率的な回収プロセスが組まれ、不定期に出る廃棄物は必要に応じて回収を行う。このシステムが分別の質を向上させ、高いリサイクル率を達成したのです。



様々な環境対策を実践するインゴルシュタット工場



TFSI Engine



LEDポジションランランプ



96.9%を達成したリサイクル率



ASF (アルミニウムスペース フレーム)



TDI Engine

### エコロジーとダイナミクスを両立する、数々の革新技术。

#### スポーティな走りや優れた環境性能を両立するFSI®テクノロジー。

Audi独自の直噴テクノロジーにより、シリンダー内に燃料を直接噴射。一滴残らずパワーへと昇華する専属のパワーユニット、FSIはエンジン、必要最低限の燃料で高出力と高トルクを生み出すことで、高い燃費効率を発揮。結果としてCO<sub>2</sub>排出量の削減に大きく貢献します。このテクノロジーにターボチャージャーを組み合わせた2.0 TFSIエンジンは2008年まで年間連続でインターナショナルエンジン・オブ・ザ・イヤーを受賞するなど、そのポテンシャルと環境性能が世界中で高く評価されています。

燃費とCO<sub>2</sub>排出を削減する軽量ボディ、ASF® (アルミニウムスペース フレーム)。安全・環境対策の観点から車重が増える傾向にあるなか、Audiは世界に先駆けてアルミニウムフレームの開発に着手。ASF (アルミニウムスペース フレーム) は、A8のボディで採用された高強度アルミニウムフレーム構造体です。このフレーム構造にボディパネルを一体化させる事で、高剛性と飛躍的な軽量化を両立。ドライビングダイナミクスを向上させるとともに、燃費の向上とCO<sub>2</sub>排出量の削減に貢献しました。

#### 燃費効率を向上させる、優れたエアロダイナミクス。

走行中の車体には、常に空気抵抗が作用しています。特に高速走行中は、タイヤと路面の摩擦抵抗より空気抵抗のほうが大きな障害となり、燃費や高速巡航性能低下の要因となります。Audiはモータースポーツの経験をもとに、世界に先駆けてエアロダイナミクスの向上に着手。度重なる風洞実験で生み出されるエアロダイナミクスボディが、優れた走行性能と卓越した燃費性能をもたらし、CO<sub>2</sub>排出量の削減に貢献しています。

#### エネルギー消費を抑えるLEDランプ。

従来のフィラメントバルブと比べ、高い耐久性と優れた省エネルギー効率を発揮するLED (発光ダイオード)。AudiはこのLEDをポジションランランプに採用することでエネルギー消費量を約50%削減しています。また、LEDは車庫からの視認性も非常に高く、安全性の向上にも大きく貢献しています。

### 未来を切り拓く、さらなる環境性能の開発。

#### ハイパフォーマンス・ウルトラ・クリーン・ディーゼル、TDI®。

Audiはさらなる環境性能を目指して、超低排出ガス システムを搭載する53.0 TDI エンジンを2010年を目途に日本市場へと導入します。プレミアムSUV、Q7に採用されるこのパワーユニットは、178kW (240ps) の出力と550Nmのトルクを1,750 - 2,750rpmという低回転から生み出し、あらゆる回転域でダイナミックなパワーを発揮。しかも平均燃費11.0km/lを記録し、世界で最も厳しい排ガス規制をクリアします。躍動的なドライブングと徹底的な低燃費の両立、これがその環境問題に対するAudiの新たな解答です。

## Carbon Offset

### CO<sub>2</sub>を削減する新しい考え方

企業活動や日常生活で排出されるCO<sub>2</sub>を、植林事業などのCO<sub>2</sub>削減事業へ投資、相殺していくカーボンオフセット。Audiは輸入車で初めて、この活動を推進しています。

Audiとともに始まる、洗練のライフスタイル

## Audi Ambassador Club

Audiオーナーになられた瞬間から、より豊かな生活が広がります。

安心で快適なカーライフ、オーナーの方々にはふさわしい上質な時間をご提供するために、Audiはサービスにも一切の妥協を許しません。

上質を極めたサービスが、あなたのライフシーンに彩りを与えます。さらに賢沢に、さらに軽快に。

大人が心から楽しめる、贅沢なひと時を。



### Audi magazine

アウディマガジン

欧州や日本におけるアウディ最新情報をはじめ、四季の情景や話題の人物のインタビューなど、上質な情報満載の季刊誌です。ゆったりとした時間の流れをお楽しみください。

### Audi Driving Experience

アウディドライビング エクスペリエンス

インストラクターの指導のもとに、運転中に起こりうる様々なシチュエーションを体験し、その対処法が学べます。アウディならではの先進技術を体感してください。



### Audi Event

芸術イベントスポーツイベント

前衛的な美術展、上質なクラシックコンサート、日常を忘れて楽しむゴルフトーナメント。アウディがサポートする数多くのイベントに、オーナーの方々をご招待・ご優待いたします。

### Audi Ambassador Club Website

アウディアンバサダークラブウェブサイト

Audi Ambassador Cardやポイントプログラムのご案内、音楽イベントの情報などを、ご自宅からでもオフィスからでも、気軽にチェックできます。



お問い合わせ Audi Ambassador Club アウディコミュニケーションセンター 0120-598106

この1枚が、ワンランク上のライフステージへ。

### Audi Ambassador Card

アウディアンバサダーカード

Audiオーナーには、それにふさわしいカードを、Audi Ambassador Cardは、クレジットカードとしての機能にとどまらず、多彩なサービスを備えています。国内、海外を自由に飛び回るあなたをサポートします。

#### ○Audi ポイントプログラム

加盟店でのご利用金額によりポイント蓄積。ポイント数に応じて、純正アクセサリ購入・車検時のキャッシュバックやオリジナルグッズとの交換を行います。

#### ○Audi ETCカード

全国主要高速道路の料金所をノンストップで通過できるETCカードを、オリジナルデザインで。年会費は無料。スムーズなドライブをお楽しみください。

#### ○心強い保険サービス

国内はもちろん海外でも安心な損害保険に自動加入。保険料は無料で、傷害はもちろん携行品損害など幅広く補償。行動力あるあなたをサポートします。

#### ○空港ラウンジサービス

国内要所の空港にある専用ラウンジを無料でご利用になれます。ソフトドリンクやメッセージ取り次ぎサービスなどもあります。

#### ○海外日本語サービス

ホテルやゴルフ場の予約から、急な病気の対応に至るまで、スタッフが日本語でサポート。カードを紛失した場合には現地でもカードを緊急発行します。

Audi Ambassador Cardに関するお問い合わせ先

Audi カードインフォメーションセンター

0120-513553 (9:00 a.m.~5:30 p.m. 土・日・祝日も営業)



安心を高め、ドライビングの喜びを深めます。

### Audi Freeway Plan

アウディフリーウェイプラン

ドイツ本国の厳しい安全基準と最新技術に基づく、安心のメンテナンスサポートプログラム。いつもベストコンディションで、最高のドライビングを。Audiならではの信頼にお応えします。

#### ○メンテナンス無料

新車登録日から3年間(走行距離5万km以内)にわたって、「メーカー指定点検」「指定交換部品の交換」「指定消耗部品の交換」等をすべて無料でご提供。

#### ○法定点検無料

1年目及び2年目の法定1年点検を無料でご提供。※3年目以降の車検整備、プログラム規定以外の部品交換、規定時期以外の点検・整備は除きます。



### Audi Emergency Assistance

アウディエマージェンシーアシスタンス

トラブルは、時間と場所を選びません。24時間365日、「もしも」の事態に備えて専門オペレーターが待機し、即座に様々な手配を行います。

#### <安心のサービス例>



※諸条件によりサービス適用外になる場合や、費用をお客様にご負担いただく場合もあります。

※サービスの手配は、アウディジャパンカスタマーサービスのオペレーターが行います。なお、路上応急処置サービス、牽引サービス等は、契約業者が行います。

※適用地域: 日本全国(一部離島を除く)



### 3 Years Warranty

3年間の長期保証

定期点検整備を実施し、正しい取り扱いを行った車両で、部品の材質や製造技術上に起因する故障が発生した場合、

正規ディーラー指定サービス工場にて、無料で修理いたします。

○一般保証(新車登録日から3年間/走行距離無制限)

○塗装の保証(新車登録日から3年間)

○錆穴の保証(新車登録日から12年間)

○純正部品の保証(部品購入日から2年間)

※各保証内容は、ご購入時にお渡しする保証書に準じます。

#### Audi A5 カタログについて

●送付先住所に基づく保管基準に適合させるため、ミラー、ヘッドレスト、灯火類後等後部によって行われる改造により、納入車両はカタログに記載された写真と一部異なる場合がありますので、ご了承ください。

●カタログ写真は、日本で販売される車両とは仕様が異なる場合があります。

●本仕様・装備・選装は予告なく変更される場合があります。

●ボディカラー・シートカラーは印刷インクの色見本上、実際の色とは異なる場合も発生いたします。

生産について ●ご注文受付時期、在庫の都合上、ご注文をいただいた日から納期までに最長約6ヶ月かかる場合があります。

●ドイツ製での生産の都合上、交付に制限が発生する場合があります。

●ご注文をいただいた時期により、お客様に納品される前に仕様が変更、型式変更、特別仕様車等にご案内される場合があります。

●詳しくはAudi 正規ディーラーへお問い合わせください。